



# **Klimaplan for en grøn affaldssektor og cirkulær økonomi**

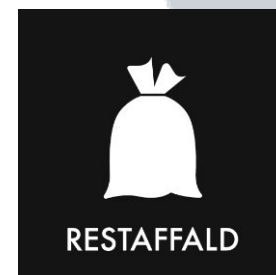
## **Møde med bestyrelsen for SSJK**

**26. Januar 2023**

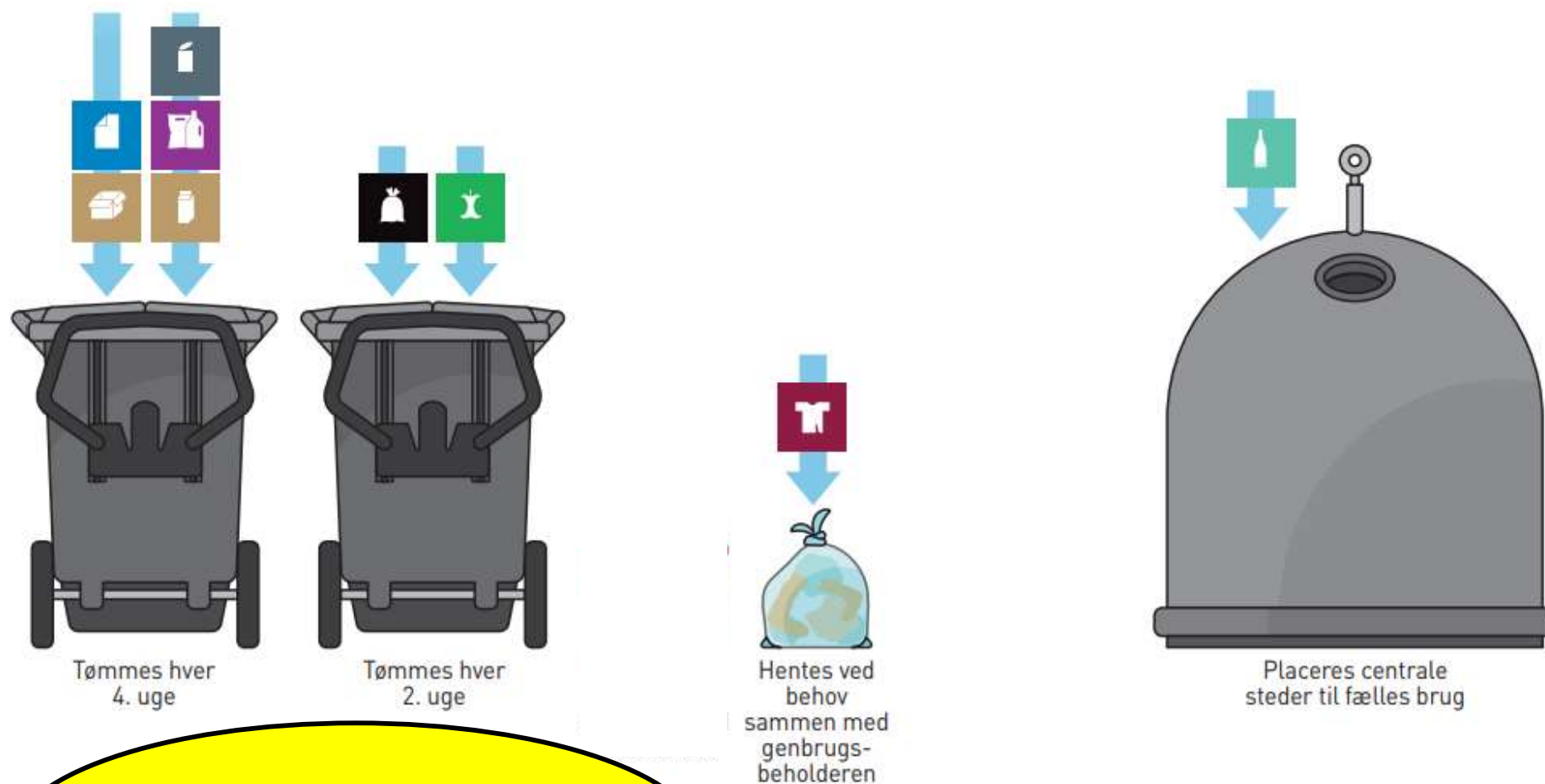
# De 10 affaldstyper



→ Glas afleveres i kuber



# Egenløsning – standard for sommerhuse



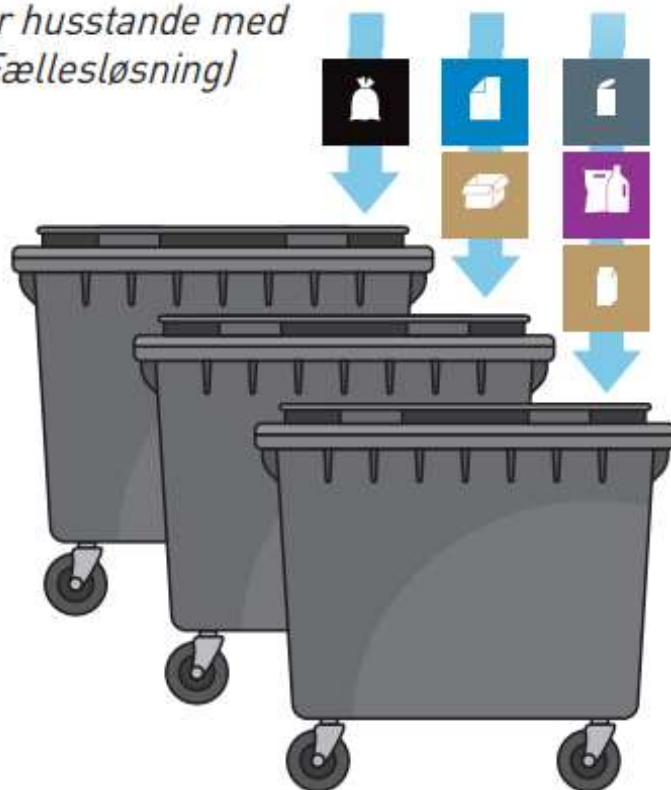
**I Jammerbugt:  
Kun to beholdere!!!**

# Fællesløsning - når flere deler

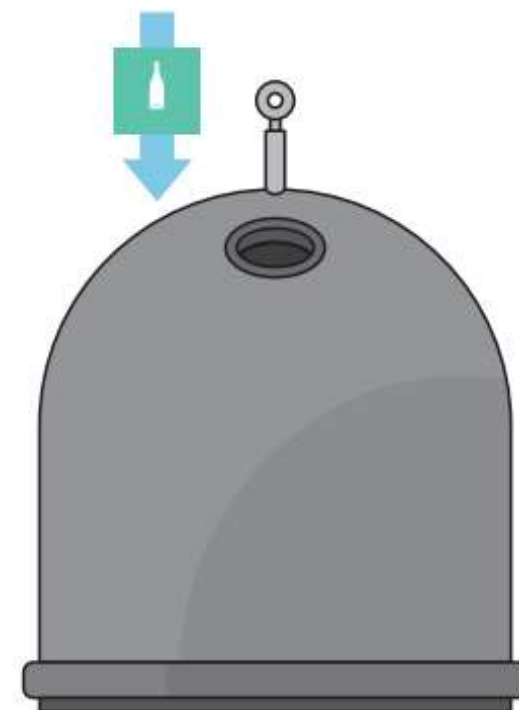
Standardløsning for husstande med fælles beholdere (Fællesløsning)



Tømmes hver 2. uge



Restaffald tømmes hver 2. uge  
Genbrugsbeholderne tømmes hver 4. uge



Placeres centrale steder til fælles brug



JAMMERBUGT  
KOMMUNE





JAMMERBUGT  
KOMMUNE

# SÅDAN SORTERER DU DIT AFFALD



Tøm emballagen for indhold

## JA TAK (Eksempler)

- Plastflasker og dunke
- Plastposer
- Pålægspakker
- Øl- og sodavandsdåser
- Konservesdåser
- Mælkekartoner
- Juicekartoner

LÆGGES  
LØST I  
BEHOLDEREN



## NEJ TAK (Eksempler)

- Pizzabakker
- Flamingobakker
- Kaffe- og chipsposer med indvendig metalfilm
- Spraydåser
- Elektronik og kabler



Skal være rent og tørt

## JA TAK (Eksempler)

- Aviser
- Reklamer
- Kuverter
- Æggebakker
- Æsker fra morgenmadsprodukter
- Paprør fra toilet- og køkkenruller

LÆGGES  
LØST I  
BEHOLDEREN



## NEJ TAK (Eksempler)

- Beskidt papir og pap
- Pizzabakker
- Bagepapir
- Gavepapir
- Store papkasser
- Mad- og drikkekartoner



Skrulåget af glaseballager

## JA TAK (Eksempler)

- Glasflasker uden pant
- Drikkeglas
- Syltetøjsglas
- Marmeladeglas
- Glasvaser
- Glaskunst
- Glasskår

LÆGGES  
LØST I  
KUBEN



## NEJ TAK (Eksempler)

- Medicinglas
- Elpærer
- Spejle
- Keramik og porcelæn
- Vinduesglas
- Ildfaste fade



Bind knude på plastposen

## JA TAK (Eksempler)

- Madrester
- Kød og ben
- Afskårne blomster
- Kaffe- og te
- Brød
- Æg

SKAL  
SAMLES I  
PLASTPOSER



## NEJ TAK (Eksempler)

- Jord fra potteplanter
- Bler
- Dyrestrøelse, kattegrus og dyreekskrementer
- Bagepapir
- Servietter



Uhygiejnisk affald skal i plastpose

## JA TAK (Eksempler)

- Meget beskidt emballage
- Flamingobakker
- Pizzabakker
- Bler
- Servietter

SAMLES  
OFTE I  
PLASTPOSER



## NEJ TAK (Eksempler)

- Ren emballage
- Glas
- Spraydåser
- Elpærer
- Batterier og elektronik
- Kemikalier og håndsprit

# Beholdere

**Nye beholdere**  
Beholderstørrelse



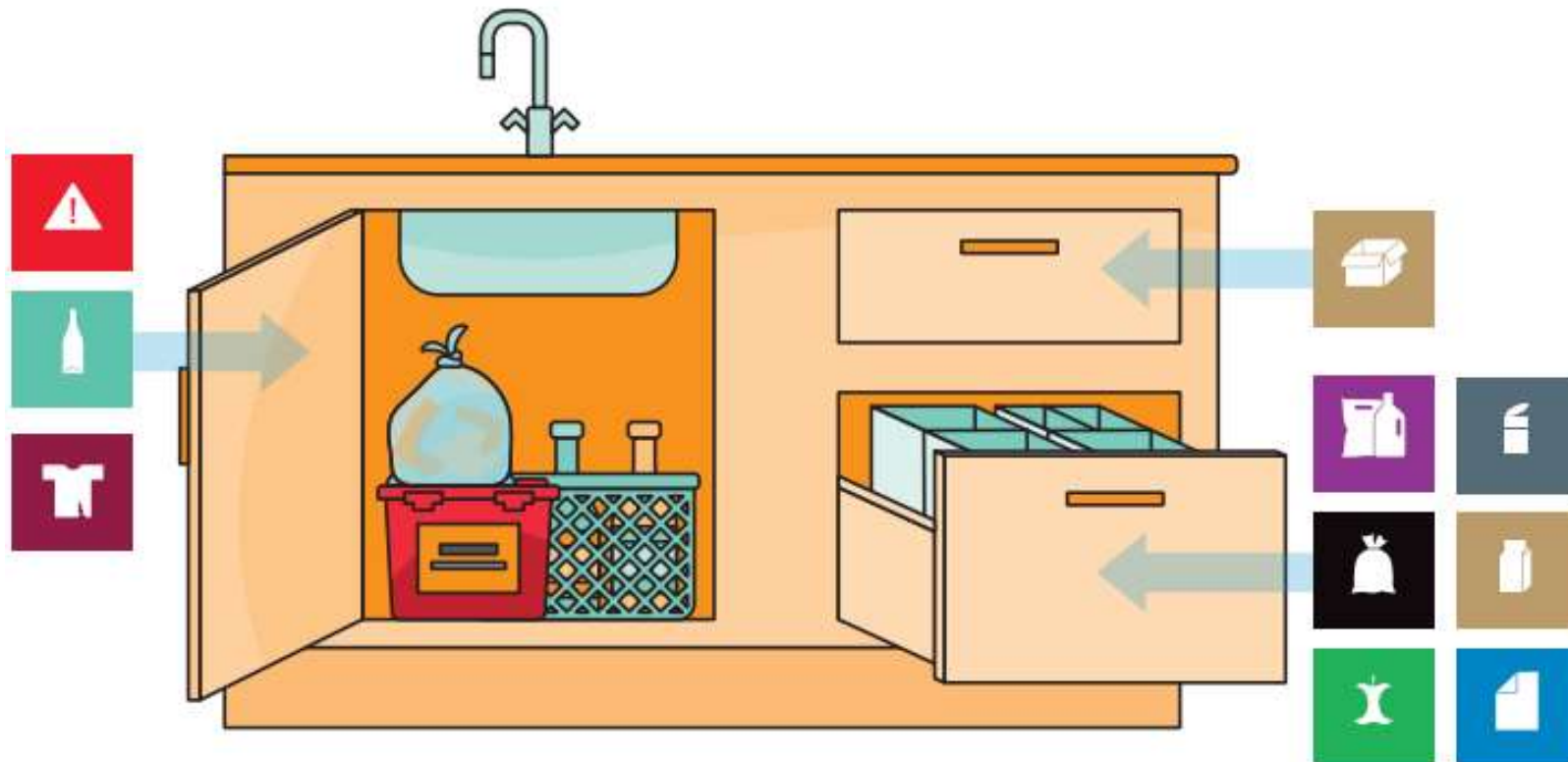
140 liter	240 liter	360 liter
<b>Op til ... centimeter</b>		
102	102	108
57	70	76
73	85	93



# Sortering indendørs

## Find dit eget system

Her er lidt inspiration til sortering i hjemmet. Lav et nemt system, som passer til husstandens behov, og sørg for at gøre sorteringen til en vane hos alle. Så er det hverken besværligt eller pladskrævende. Du kan se flere eksempler på [jammerbugt.dk/affald](http://jammerbugt.dk/affald).





# Sortering indendørs





# Hvad koster det?

## GRUNDGEBYR (pr. boligenhed)

Administration og planlægning:	350 kr.
Madaffald:	300 kr.
Genbrugsindsamling:	500 kr.
Kuber til glas:	75 kr.
Genbrugspladser:	865 kr.
<hr/>	
*Grundgebyr i alt:	2.090 kr.

## AFFALDSBEHOLDER

### 14-dages-tømning (Ordinær tømmefrekvens)

### Ugetømning (Kun i by og sommer- hus områder)

#### Mad- og restaffald

240 l to-delt beholder	900 kr.	2.250 kr.
360 l to-delt beholder	1.150 kr.	2.781 kr.

#### Madaffald (et-rum)

140 l beholder	675 kr.	1.772 kr.
----------------	---------	-----------

#### Restaffald (et-rum)

140 l beholder	975 kr.	2.072 kr.
240 l beholder	1.200 kr.	2.550 kr.
360 l beholder	1.450 kr.	3.081 kr.

\*Helårsbeboede sommerhuse betaler grundgebyr for boliger. Pris 2.530 kr.

# Tidsplan

- ✚ Mad/restaffaldsordning fra foråret 2023 – alle områder
  - ✚ Kommunen leverer ikke poser til madaffald
- ✚ Genbrugsordning
  - ✚ Sommerhuse fra foråret 2023
- ✚ Tekstiler fra juli 2023 - sæk oven på genbrugsbeholder
- ✚ Kommunen må vise eksempler på indendørs udstyr

36.500  
beholdere

# Tidsplan

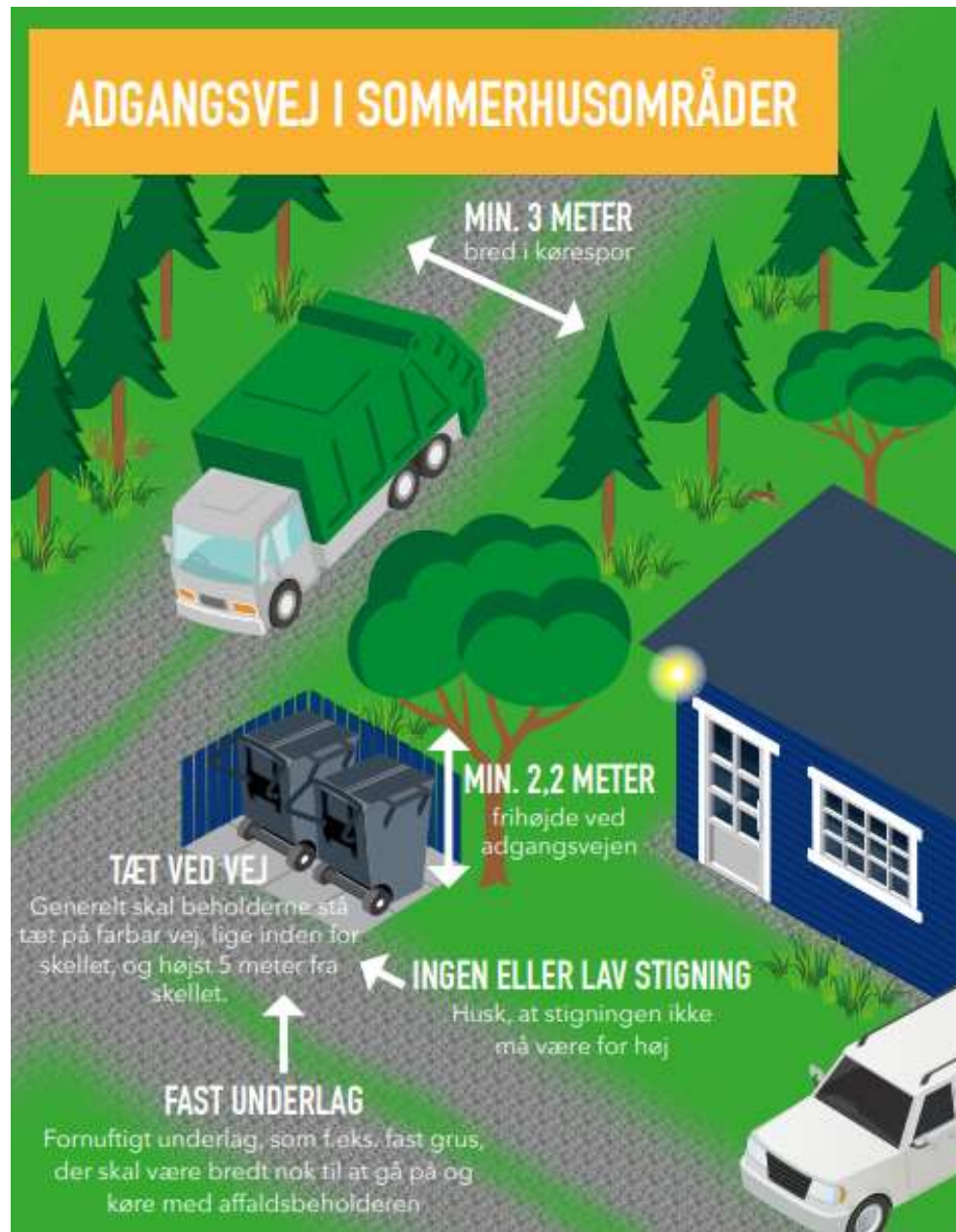
- ✚ Mad/restaffaldsordning fra foråret 2023 – alle områder
  - ✚ Kommunen leverer ikke poser til madaffald
- ✚ Genbrugsordning
  - ✚ Sommerhuse fra foråret 2023
- ✚ Tekstiler fra juli 2023 - sæk oven på genbrugsbeholder
- ✚ Kommunen må vise eksempler på indendørs udstyr
  
- ✚ Orientering inkl. valg af fremtidig ordning til 2.400 sommerhuse med større beholdere i dag (oktober 2022)
- ✚ Affaldshåndbøger januar 2023
- ✚ Mere information primo marts 2023
- ✚ Adresser med standardløsning orienteres
- ✚ Udrulning april-juni inkl. meget mere information

# Information

- ✚ Information marts (e-Boks):
  - ✚ Orientering
  - ✚ Mulighed for at se, hvad man skal have eller har valgt
- ✚ Information med beholder ud (lægges i postkasse)
  - ✚ Infobrev (dansk)
  - ✚ Sorteringsvejledning (dansk, tysk, engelsk)
  - ✚ Klistermærker til indendørs materiel (dansk, tysk, engelsk)
  - ✚ Sorteringsbrochure (dansk, tysk, engelsk)
- ✚ Udlejningsbureauer får leveret ekstra sæt til udlevering/brug i udlejningshuse
- ✚ Mulighed for at holde sig orienteret på [jammerbugt.dk/affald](http://jammerbugt.dk/affald)



# Placering af beholdere



# Åbningstider på genbrugspladserne

## Åbningstider marts-oktober

Mandag til fredag kl. 11-18  
Lørdag, søndag og helligdage  
kl. 10-16

Aabybro Genbrugsplads holder  
åbent søndag kl. 10-18 fra marts  
til oktober.

## Åbningstider november-februar

Mandag til fredag kl. 11-17  
Lørdag, søndag og helligdage  
kl. 10-15

## Lukkedage

5. juni  
24., 25., 26., 31. december  
og 1. januar



## Henvendelser om affald

### Teknik og Forsyning

Lundbakvej 5, 9490 Pandrup  
Telefon 7257 7609  
affald@jammerbugt.dk  
jammerbugt.dk/affald

 [Facebook.com/SmidRigtigtUd](https://www.facebook.com/SmidRigtigtUd)

### Telefontider

Mandag-onsdag 9.00-15.30  
Torsdag 9.00-17.00  
Fredag 9.00-12.00

### Ekspedition

Mandag-onsdag 10.00-14.00  
Torsdag 10.00-17.00  
Fredag 10.00-12.00

## Selvbetjening

Vores selvbetjeningsløsning er åben, når du har tid. Du  
finder den på jammerbugt.dk/affald under Selvbetjening.

## Genbrugspladernes adresser

**Aabybro Genbrugsplads** Møllebækken 2, 9440 Aabybro  
**Fjerritslev Genbrugsplads** Industrivej 8, 9690 Fjerritslev  
**Pandrup Genbrugsplads** Sigsgaardsvej 12, 9490 Pandrup  
**Brovst Genbrugsplads** Terndrupvej 77, 9460 Brovst

### Kontakt genbrugspladsen på

Telefon 7257 8931  
Telefon 7257 8932