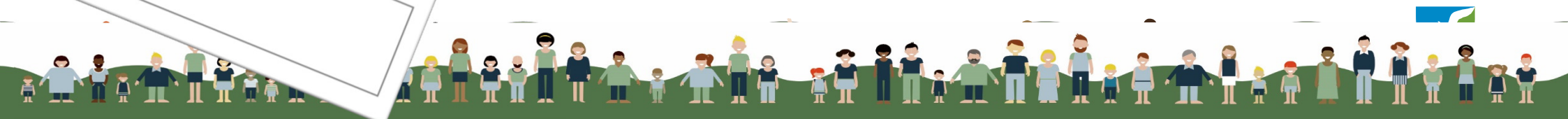



ORIENTERING OM DISPENSATION OG OPDATERING AF KONTAKTOPLYSNINGER



Sommerhus - Jammerbugt Kom x +
https://www.jammerbugt.dk/service-og-selvbetjening/borger/bolig-og-byggeri/find-bolig/sommerhus/

Jammerbugt favoritter QS Indsigt - Foreni... TRYK Systemejere og -for... FilArkiv - Forside JurasamlingenVUF... Penneo KommuneKoncept... https://drift.kortinf... WorkForce Planner EG SafetyNet Home K Kombit

JAMMERBUGT KOMMUNE Service og selvbetjening Demokrati og indfyldelse Vores kommune DA



Jammerbugt.dkO > Service og selvbetjening > Borger > Bolig og byggeri > Find bolig > Sommerhus

Sommerhus

På denne side er der samlet en række nyttige informationer til ejere af sommerhuse i Jammerbugt Kommune. I Danmark må du kun bo i dit sommerhus om sommeren.

SIDENS INDHOLD

Hvis du som sommerhusgrundejerforening vil modtage post fra Jammerbugt Kommune

Referater

- Referat den 26. januar 2023
- Referat 25. januar 2022
- Referat 7. juni 2021
- 5. Februar 2019

Hvis du som sommerhusgrundejerforening vil modtage post fra Jammerbugt Kommune

Hvis du er formand for en sommerhusgrundejerforening og vil modtage post fra kommunen bedes du indtaste sommerhusgrundejerforeningens kontaktoplysninger [her](#):

Jammerbugt Kommune sender f.eks. information om renovation, indkalder til formandsmøder for sommerhusgrundejerforeningerne mv.



Indberetning af oplysninger x +

https://selvbetjening.egki.dk/849/849-07102208084914

Jammerbugt favoritter OS Indsigt - Foreni... TRYK Systemejere og -for... FilArkiv - Forside JurasamlingenVUF... Penneo KommuneKoncept... https://driftkortinf... WorkForce Planner EG SafetyNet Home K Kombit

Grundejerforening - Sommerhuse

EG Selvbetjening **Udfyld** Regler og vilkår Datasikkerhed Kontakt Afbryd -

- Indberetning af oplysninger
- Resuméside
- Kvittering

Indberetning af oplysninger

Sommerhus grundejerforening

Navn på grundejerforening *

Grundejerforeningens webside

Navn på formand

Email

Jeg er bekendt med, og accepterer at Jammerbugt Kommune offentliggør de indsendte oplysninger på kommunens hjemmeside (Klik i boksen for accept)

Ja, jeg accepterer

Næste



Der har løbende været dialog og debat
om høringer i forbindelse
med dispensationer fra
lokalplaner / byplanvedtægter

-- og om ikke håndhævelse af deklamationer

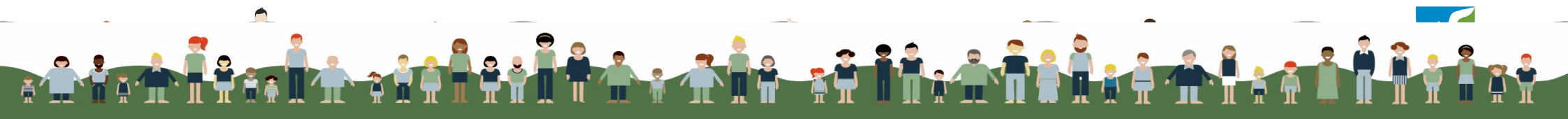




Referat fra møde med
Bestyrelsen for Sammenslutningen af Sommerhusgrundejerforeninger i
Jammerbugt Kommune (SSJK),
den 25. januar 2022, kl. 15.30
Byrådssalen Aabybro

Dispensationshøringer sendes til orientering inden der træffes beslutning, således foreningerne er orienterede.

Det skal tydeliggøres, om foreningerne er høringsberettigede.



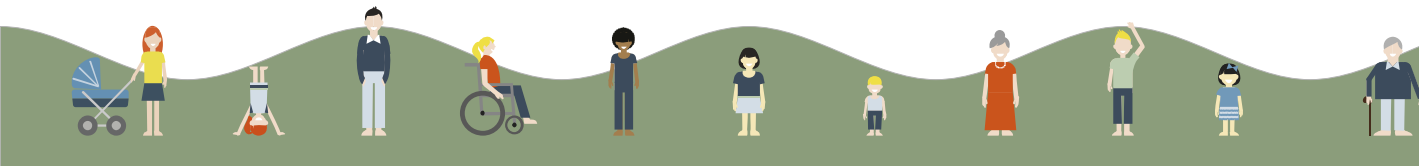
Dispensationer fra lokalplaner/ byplanvedtægter

Alle har krav på en individuel behandling

Vi må ikke "Sætte skøn under regel".

Dem som kommune vil give afslag kommer ikke i høring

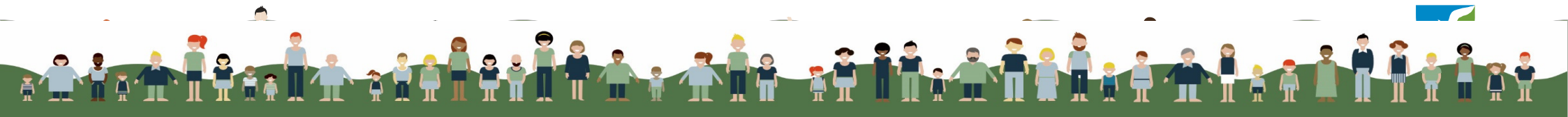
Hvem skal høres : Naboer og parter



Part

Personer der har en væsentlig og individuel interesse i sagen og dens udfald, har partsstatus.

Det er således en forudsætning, at afgørelsen angår den pågældende med en vis styrke og intensitet, og at afgørelsen ikke berører en større, mere ubestemt kreds af personer.



Dispensationer fra lokalplaner/ byplanvedtægter

Udgangspunktet er, at lokalplanens bestemmelser skal overholdes, men kommunen kan dog dispensere fra bestemmelserne i en lokalplan, hvis dispensationen ikke er i strid med principperne i planen. Videregående afvigelser kræver udarbejdelse af en ny lokalplan.

Formål §1 og anvendelse §3 er principper

Deklarationer skal ikke overholdes med mindre dem som har påtaleretten kræver det !



Ved dispensationer høres naboer og parter

Grundejerforeninger kan være naboer, men ikke part

Naboer og parter kan klage

(Aftale om orientering)

Ved håndhævelse af deklamationer høres normalt ansøgeren og parter

Der gennemføres ikke altid høring

Kun muligt at klage over ikke håndhævelsen !?

Påtaleret – både kommune, grundejerforening, nabo, mf

Det er kompliceret !



Byggeret

Når en grund har en byggeret, så skal der også skabes mulighed for at bygge efter BR18, lokalplaner mv.

Har man ret til at bygge 180 m² så skal der også finde en placering.

Partshøring efter BR18 – helhedsvurdering - niveauplan

