

Bilag til TMU / ØK april 2022

Liste over ønsker til nye lokalplaner – april 2022

Listen er udarbejdet af Planafdelingen og omfatter de planønsker som afdelingen har kendskab til.

Rækkefølgen er delvis prioritering, ved at der administrativt er lavet en vurdering af hver ønsker i tre grupper - høj, middel eller lav i forhold til at påbegynde en planlægning i frem til 1. januar 2023.

Prioriteringen er sket i forhold til:

- 1) Understøtter projektet mål og strategier.
- 2) Hvor langt er ansøgeren med projektet.
- 3) Andre aktiviteter i området.
- 4) Tidsforbrug på processen i forhold til resurser i 2022.

Alle ønsker om lokalplaner for solcelleparker og Vindmøller er ikke medtaget. Disse fastlægges i forbindelse med en tamarrevision af Kommuneplanen som afsluttes inden udgangen af 2022.

Liste over lokalplaner som er igangsat

Lokalplan for Boligområde i Ingstrup

Høring gennemført

Mangler afgørelse om jordkøb

Lokalplan for Rødhus Klit sommerhusområde

Høring gennemført

Behandles politisk i sommeren 2022

Lokalplan for sommerhuse Hjortedal

Høring gennemført

Behandles politisk i april 2022

Lokalplan for Pandrup Midtby

Fremlægges som forslag i juni 2022

Lokalplan for Gjøl Havn

Fremlægges som forslag i april 2022

Lokalplan for Kattedamsvej

Fremlægges som startredegørelse i april og som forslag i august 2022

Lokalplan for boliger i Nørhalne

Fremlægges som forslag i maj 2022

Lokalplan for boliger i Kaas

Fremlægges som forslag i marts 2022 – udsat.

Lokalplan for Teknologiparken

Fremlægges som forslag i maj 2022

Lokalplan + VVM for vindmøller Thorup-sletten

Fremlægges som forslag i sommeren 2022

Lokalplan for nye sommerhusområder Munkensvej

Fremlægges som forslag i sommeren 2022

Lokalplan for nye boliger ved Hune Grusgrav

Processen med kirken, ejerforhold og zonestatus fortsætter

Ønskeliste – april 2022

Lokalplan for eksisterende sommerhusområde - Saltum

Lokalplan nr.

Prioritering: Høj

Der er tale om et eksisterende sommerhus med forældet plangrundlag

Der er et ønske fra grundejerforeningen om ny lokalplan.

Måske deles området i 2 nye lokalplaner



Ejerforhold: Der er et meget stort antal private sommerhusejere i området

Planforhold: Byplanvedtægt nr. 1 fra 1953

Forventet proces: Der skal gennemføres en større proces med borgermøder / vandretur i området

Opmærksomhed: Stigende grundvand
Naturafdelingen i Jammerbugt kommune skal gennemføre analyse af fællesarealer mv.

Ansøgning modtaget: Grundejerforeningen har siden 2012 ønsket en ny lokalplan

Relevant materiale: Materiale med ønsker fra grundejerforeningen

Ekstern arbejde:

Jammerbugt Kommune skal have ekstern konsulent på udarbejdelse af landskabsanalyse.

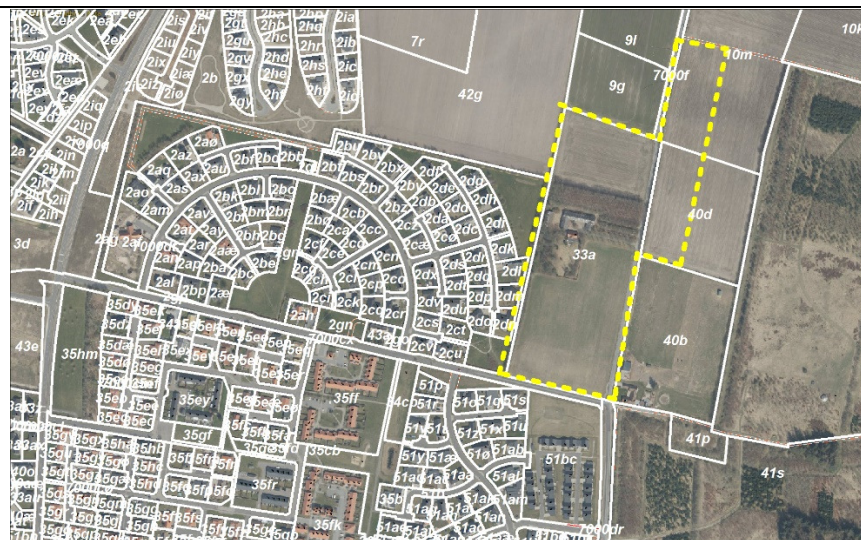
Lokalplan for i Aabybro Øster Hovensvej

Lokalplan nr

Prioritering: Høj

I forbindelse med udbygningen af Aabybro nord er der ønske om lokalplan på Øster Hovensvej.

Afgrænsningen er ikke fastlagt præcist og den sidste etape af "Solstrålen" skal indtænkes, samme med ny Infrastruktur.



Ejerforhold: En privat ejer

Planforhold: Er optaget i Kommuneplan 21, måske kræves der et kommuneplantillæg for at udvide arealet øst for Øster Hovensvej

Forventet proces: Alm lokalplan
Jammerbugt Kommune skal købe areal til vejudvidelse.
Øster Hovensvej bør udvides frem til Solstrålen.

Opmærksomhed: Planen skal udarbejdes i samarbejde med Naturstyrelsen der har købt restarealer i området. Bla. skal stiforbindelser sikres

Ansøgning modtaget: Kun ønske. Ansøgeren skal udarbejde konkret projekt

Relevant materiale: Plan for ændring af Øster Hovensvej

Ekstern arbejde:



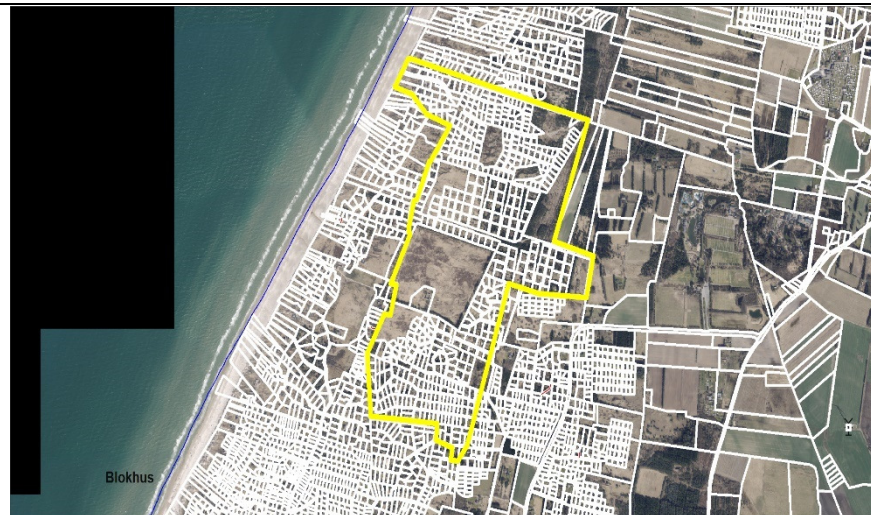
JAMMERBUGT
KOMMUNE

Lokalplan for eksisterende sommerhuse i Faarup klit mv Lokalplan nr.

Prioritering: Høj

Dette område er reguleret af Byplanvedtægt nr 1 fra 1953

Området ligger i forlængelse af de 5 nye lokalplaner der blev vedtaget i 2020 og er således en naturlig fortsættelse



Ejerforhold: Der er et meget stort antal private sommerhusejere i området

Planforhold: Byplanvedtægt nr. 1 fra 1952

Forventet proces: Der skal gennemføres en større proces med borgermøder / vandretur i området

Opmærksomhed: Stigende grundvand
Naturafdelingen i Jammerbugt kommune skal gennemføre analyse af fællesarealer mv.

Ansøgning modtaget: Ingen

Relevant materiale: Ingen

Ekstern arbejde: Jammerbugt Kommune skal have ekstern konsulent på udarbejdelse af landskabsanalyse

Lokalplan Blokhus Camping, Blokhus

Lokalplan nr.

Prioritering : Høj

Der er et ønske om at ændre dele af pladsen til andet bebyggelse.

Ligeledes er der et ønske om at udvikle campingpladsen på det kommunale vejareal mod nord.

Afgrænsningen er ikke fastlagt



Ejerforhold: 2 private ejere

Planforhold: Omfattet af Byplanvedtægt fra 1953. Udlagt som sommerhusområde inden for Kystnærhedszonen. Det kan kræve kommuneplantillæg at ændre anvendelsen til sommerhusbrbygelse

Forventet proces: Alm Lokalplan

Opmærksomhed: Vejadgang

Ansøgning modtaget: Kun få skitser – ansøger skal udarbejde projekt

Relevant materiale: Ingen

Ekstern arbejde: Ingen

Lokalplan for eksisterende sommerhuse i Blokhus - Øst

Lokalplan nr.

Prioritering: Høj

Området er reguleret af Byplanvedtægt nr. 1 fra 1951 og der er behov for at der laves nye Plangrundlag

Lokalplanen skal muligvis også omhandle mindre arealer i byzone



Ejerforhold: Der er et meget stort antal private sommerhusejere i området og helårsboliger langs Aalborgvej.

Planforhold: Byplanvedtægt nr. 1 fra 1953
Zonestatus kan ikke ændres - der har været flere sager i klagenævnet

Forventet proces: Alm lokalplanproces – måske med en startredegørelse og information til ejere inde lokalplanen påbegyndes

Opmærksomhed: Lokalplanen skal have sammenhæng med udviklingen på Blokhus Camping

Ansøgning modtaget: Nej

Relevant materiale: Ingen

Ekstern arbejde: Ingen



Lokalplan for nye boliger Vester Bjergvej

Lokalplan nr.

Prioritering : Høj

Ejeren ønsker at få ændret den nye lokalplan, således at om- rådet ikke kun kan bruges til parcelhuse, men også rækkehuse

Kan medvirke til at fastholde en udvikling i Brovst



Ejerforhold: En privat

Planforhold: Ny lokalplan fra 2019 – 15-006

Forventet proces: Alm Lokalplan

Opmærksomhed: Ingen

Ansøgning modtaget: Ingen

Relevant materiale: Ingen

Ekstern arbejde: Ingen

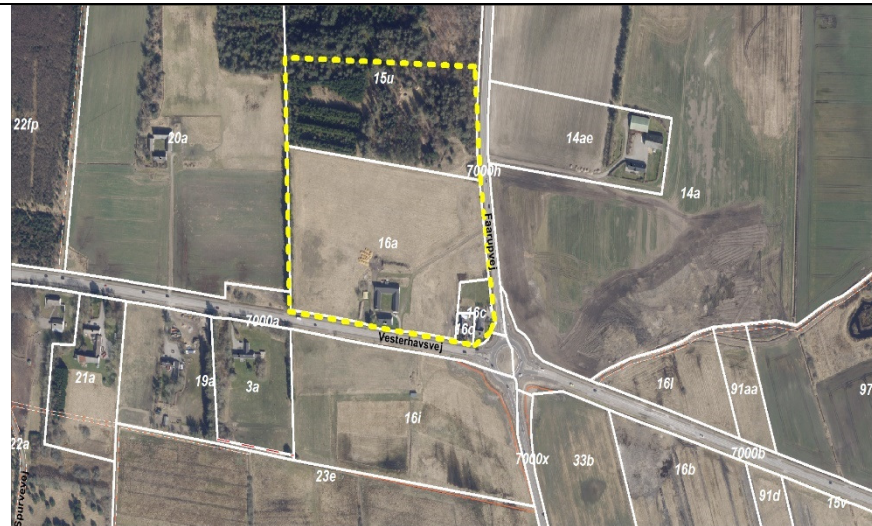


Lokalplan for nye aktivitetsområde, FUN, Hune Lokalplan nr.

Prioritering : HØJ

Selskabet som ejer arealet er påbegyndt opbygningen af et område med fodbold golf mv på en landzonetilladelse.

Næste fase er så omfattende at det kræver en lokalplan



Ejerforhold: En privat

Planforhold: Kræver lokalplan og muligvis kommuneplantillæg

Forventet proces: Ansøgeren fremlægger en ansøgning med projektbeskrivelse og skitser. Der laves en startredogørelse som politisk behandles. Herefter alm. lokalplan

Opmærksomhed: Trafikale forhold, skilte regler og skovbyggelinje
Der er måske tale om sammenhængende byudvikling

Ansøgning modtaget: Nej – kun dialog om ønsket

Relevant materiale: Ingen

Ekstern arbejde: Ingen



JAMMERBUGT
KOMMUNE

Lokalplan for ny boldbane i Hune

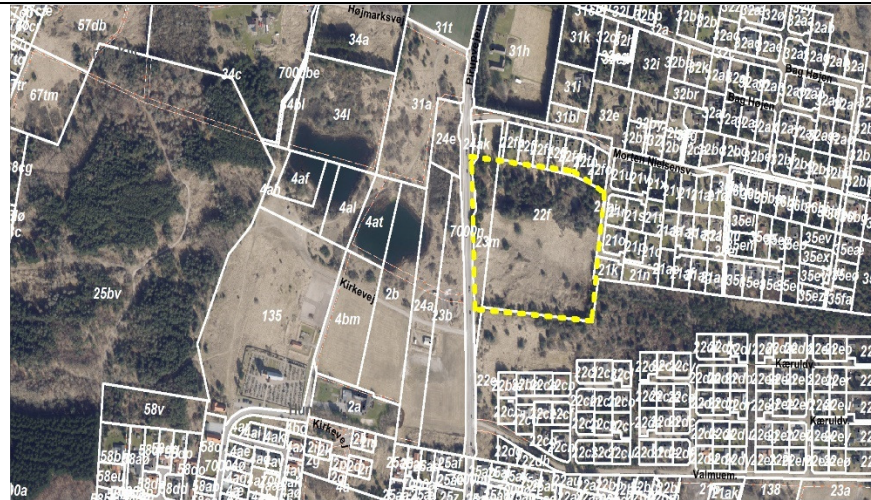
Lokalplan nr.

Prioritering : Høj

Efter salg af boldbanen i Hune til XL skal der findes en ny placering

Der har været arbejdet med 7 nye placeringer.

Foreningen ønsker denne placering



Ejerforhold: Kommunal areal

Planforhold: Byplanvedtægt nr. 9. Fællesareal/ udbebygget areal

Forventet proces: Lang proces, borgermøder, Startreddegørelse og lokalplan

Opmærksomhed: Natur, støj og lys

Ansøgning modtaget: Nej

Relevant materiale: Nej

Ekstern arbejde: Ja, konsulent på processen



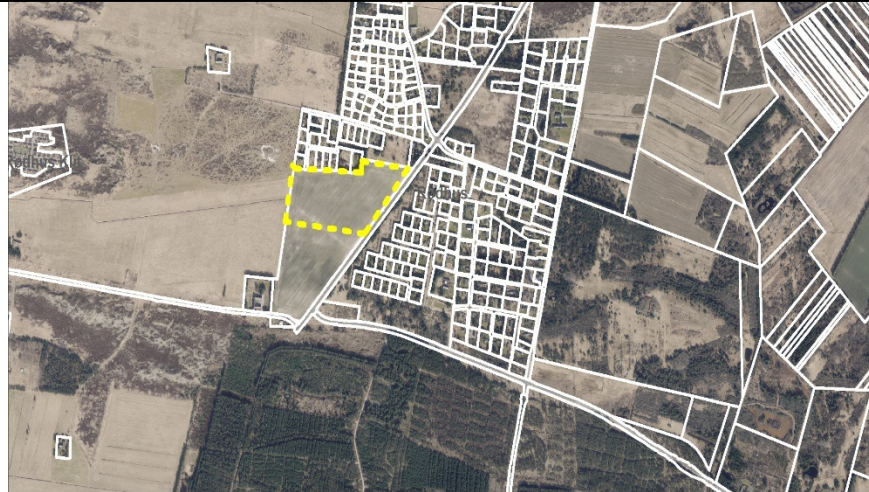
JAMMERBUGT
KOMMUNE

8 nye sommerhusområder

Lokalplan nr. 27-027

Prioritering : Høj

Der er udlagt byggemulighed for 8 nye sommerhuse i landsplandirektiv i 2021



Ejerforhold: En privat

Planforhold: Landsplandirektiv

Forudsætningen for en ny lokalplan er at lokalplan 25-002, Munkensvej, Ingstrup aflyses

Forventet proces: Alm lokalplan

Opmærksomhed: Afgrænsningen er fastsat af staten og kan ikke flyttes

Ansøgning modtaget: Nej – ingen forslag til udstykning

Relevant materiale: Landsplandirektiv

Ekstern arbejde: Nej



JAMMERBUGT
KOMMUNE

Lokalplan for nye boliger på Klarborgvej, Pandrup Lokalplan nr. 23-015

Prioritering : HØJ

Ønske om at der bygges boliger syd for Lundbak-vej – bag den nye REMA1000.

Ansøgning skal fremsende udstykningsforslag



Ejerforhold: En privat

Planforhold: Landzone, medtaget i Kommunaplan21

Forventet proces: Alm lokalplan

Opmærksomhed: Problemer med vejadgang. Måske behov for at ansøgeren opkøber arealer

Ansøgning modtaget: Kun skitser

Relevant materiale: Der er udarbejdet en skitse over vejadgang

Ekstern arbejde: Ingen – udarbejdes af forvaltningen



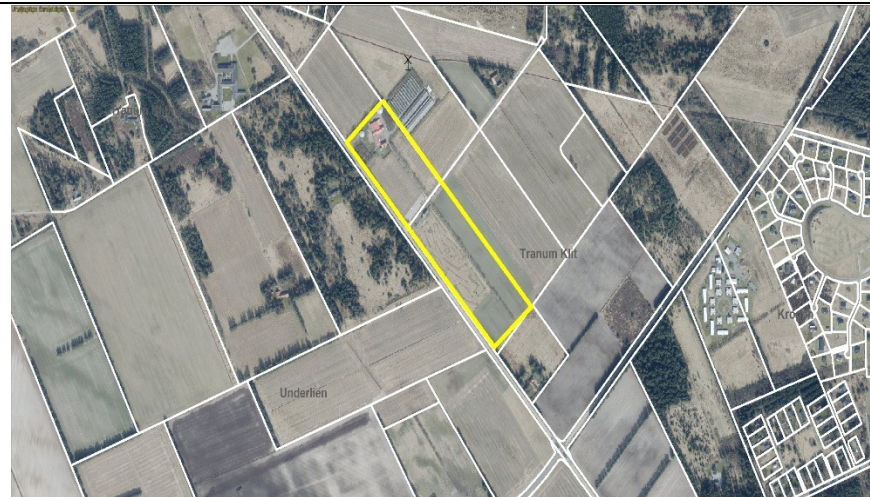
JAMMERBUGT
KOMMUNE

Lokalplan for fodbold golf, Tranum

Lokalplan nr. 27-027

Prioritering : Høj

Ejeren ønsker mulighed for at udvide anlægget med overnatning, klubhus mv.



Ejerforhold: En privat

Planforhold: Skal vurderes indenfor Kystnærhedszone

Forventet proces: Alm lokalplan

Opmærksomhed: Naturvurdering + landskabsvurdering

Ansøgning modtaget: Ja materiale skal suppleres

Relevant materiale: ingen

Ekstern arbejde: Ingen

Lokalplan Centerområdet i Fjerritslev

Lokalplan nr.

Prioritering : Høj (Midtbyplan afgøre om planen skal laves)

Som en naturlig del af arbejdet med en midtbyplan for Fjerritslev udarbejdes der en ny lokalplan for den sydlige del af centerområdet.

Afgrænsningen er ikke fastlagt



Ejerforhold: Private, Kommunen m/f

Planforhold: Sammenhæng med den nye midtbyplan

Forventet proces: Alm Lokalplan + kommuneplantillæg
processen er gennemført i forbindelse med midtbyplanen

Opmærksomhed: Bundforhold og krav fra NT
Kan først påbegyndes når midtbyplanen er færdig – efteråret 2022

Ansøgning modtaget: Jammerbugt Kommune

Relevant materiale: Midtbyplan

Ekstern arbejde: Konsulentarbejde i forbindelse med midtbyplanen



JAMMERBUGT
KOMMUNE

Lokalplan for Socialopholdssted SUF Kystvejen 14, Hune Lokalplan nr.

Prioritering: Høj (Hvis der er politisk opbakning til de aktiviteter SUF ønsker)

"Den sociale
Udviklingsfond"
ønsker et indrette
et opholdssted



Ejerforhold: Fond

Planforhold: Landzone – ikke med taget i kommuneplan21
Kræver kommuneplantillæg

Forventet proces: Alm Lokalplan

Opmærksomhed: Der kan være beskyttet natur i området

Ansøgning modtaget: Ja – men ikke projektmateriale

Relevant materiale: Ingen

Ekstern arbejde: Ingen



JAMMERBUGT
KOMMUNE

Lokalplan for nye erhvervsområde Merkurvej, Brovst

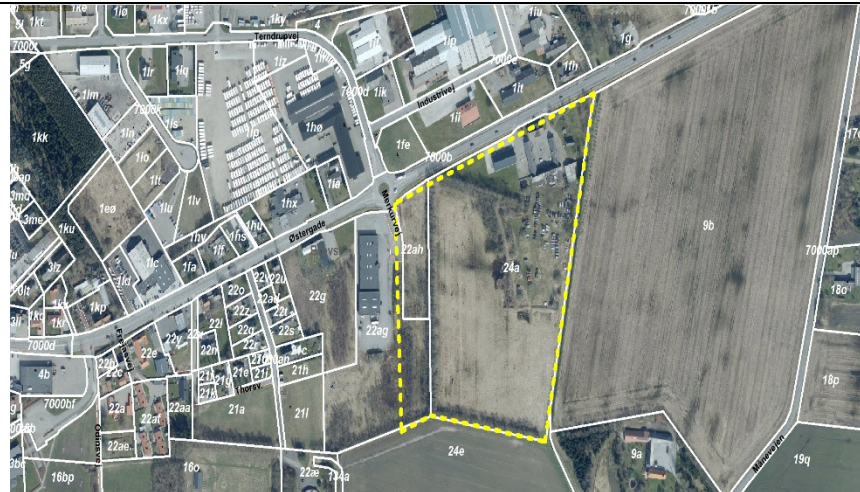
Lokalplan nr.

Prioritering : Middel (Forundersøgelse bør påbegyndes)

Der er i
Kommuneplan21
ønske om nyt
erhvervsområde

Kommunale
erhvervsgrunde

Ejendommen er til
salg



Ejerforhold: Private områder

Planforhold: Inge lokalplan, men er med i Kommuneplan21

Forventet proces: Alm lokalplan

Opmærksomhed: Meget dårlig bundforhold
Ejendommen indeholder ca 100 brugte biler

Ansøgning modtaget: Nej

Relevant materiale: Nej

Ekstern arbejde: Nej

Lokalplan for erhvervsområde i Nørhalne - Alternativ 1

Lokalplan nr

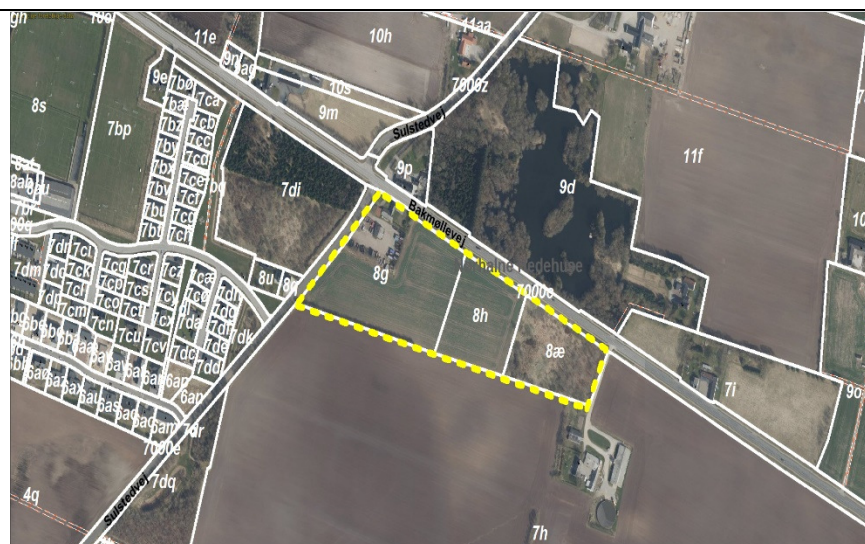
Prioritering: Middel (Afvendte visionsplan for Nørhalne)

Der er ønske om et mindre erhvervsområde i Nørhalne.

Området er vedtaget i Kommuneplan21

Der skal forhandles med ejeren

Bør afvendte visionsplan for Nørhalne



Ejerforhold: Privat

Planforhold: Alm Lokalplan

Forventet proces: Det skal være kommunale erhvervsgrunde, såfremt ejeren ikke ønsker at udvikle området.

Opmærksomhed: Støj mod boliger skal forbygges

Ansøgning modtaget: Ingen, kommunal ide

Relevant materiale: Ingen

Ekstern arbejde: Ingen



JAMMERBUGT
KOMMUNE

Lokalplan for erhvervsområde mv i Nørhalne - Alternativ 2

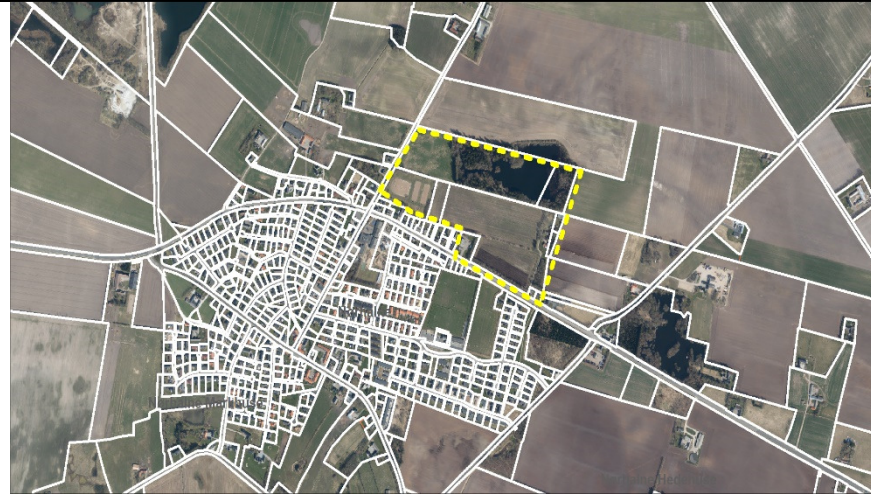
Lokalplan nr

Prioritering: Middel (Afvendte visionsplan for Nørhalne)

Der er ønske om et mindre erhvervsområde i Nørhalne.

Der skal forhandles med ejeren

Bør afvendte visionsplan for Nørhalne



Ejerforhold: Flere private

Planforhold: Landzone, Ikke med i Kommunaplan21

Forventet proces: Afventer ide fra visionsplan for Nørhalne

Opmærksomhed: Tidligere losseplads i området

Ansøgning modtaget: Ingen, kun ide

Relevant materiale: Ingen

Ekstern arbejde: Ingen

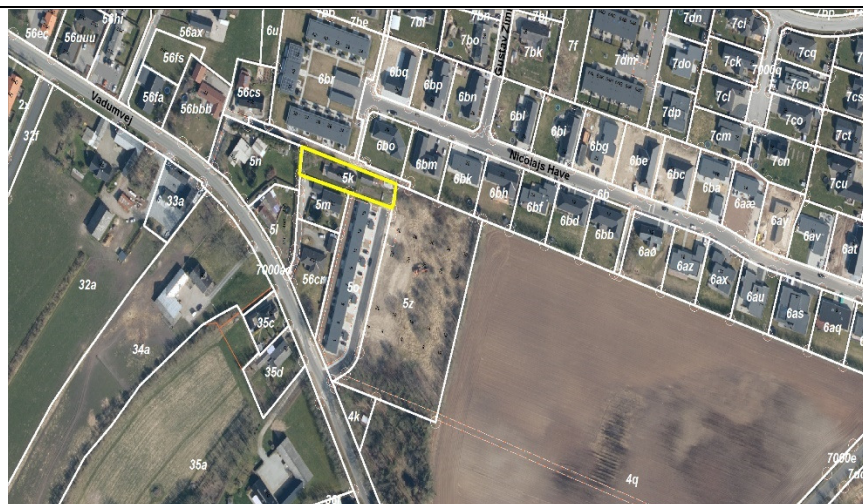
Lokalplan for 4 boliger i Nørhalne

Lokalplan nr

Prioritering: Middel

Der er ønske om et mindre område til 4 rækkehuse

Der er fortsat mange tomme grunde i den eksisterende lokalplan på nabogrunden



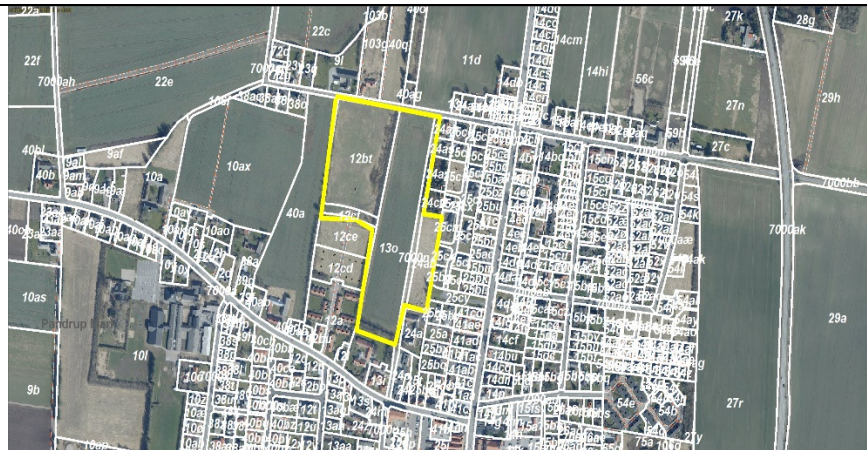
Lokalplan for boligområde Blommevej, Pandrup

Lokalplan nr.

Prioritering: Middel (Afvendte plan for Jetsmark)

Med fokus på udvikling af Pandrup

Vigtigt at området bliver planlagt så der skabes en sammenhæng og en brugbar vejadgang.



Ejerforhold: Flere private

Planforhold: Delvis lokalplanlagt.
Den østlige del er ansøgt om at komme med i kommunapl21.
Dette blev ikke godkendt af Kommunalbestyrelsen

Forventet proces: Alm. lokalplan + kommuneplantillæg

Opmærksomhed: Der skal etableres en stamvej. Det er uafklaret om den er privat eller offentlig. Der er ikke afsat økonomi til en offentligvej

Ansøgning modtaget: Modtage ansøgning om ny lokalplan for del af området

Relevant materiale: I Jammerbugt Kommune skal udarbejde vejprojekt

Ekstern arbejde: Der skal laves landinspektør opmålinger og tegnes vej.

Lokalplan for nye boliger Pandrup syd

Lokalplan nr. 27-027

Prioritering : Middel (Afvendte plan for Jetsmark)

Der er behov for nye kommunale eller private byggegrunde i Pandrup

Lokalplanen på Jakobersvej skal ændres.

Området mod nord skal være private grunde eller der skal købes jord til kommunale grunde



Ejerforhold: Privat mod nord. Kommunalt mod syd

Planforhold: Området mod nord er landzone og medtaget i Kommuneplan21 som nyt boligområde. Mod nord er det kommunalt boligområde der skal have ny lokalplan

Forventet proces: Alm Lokalplan

Opmærksomhed: Måske skal der være beplantningsbælte mod vest

Ansøgning modtaget: Ingen, kommunal ide

Relevant materiale: Ingen

Ekstern arbejde: Landinspektør skal lave udstykningsforslag



Lokalplan for nye boliger på Bredgade, Pandrup Lokalplan nr.

Prioritering : Middel (Afvendte plan for Jetsmark)

Ejeren ønske at nedrive gammel værksted og bygge 8-12 boliger

Der har tidligere været ansøgt om almene boliger



Ejerforhold: En privat

Planforhold: Kræver lokalplan og muligvis kommuneplantillæg da hele området ikke er med i Kommuneplan21

Forventet proces: Alm lokalplan – kort høring

Opmærksomhed: Ingen

Ansøgning modtaget: Ja skitser

Relevant materiale: Ja

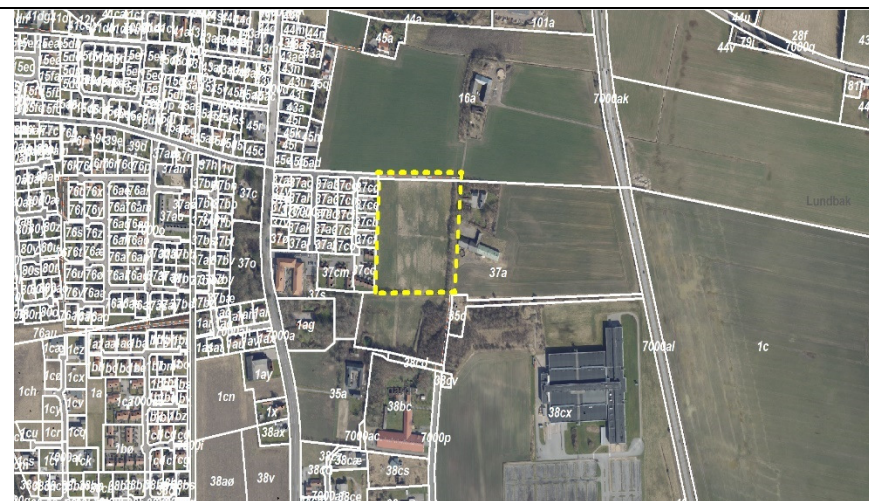
Ekstern arbejde:

Lokalplan for nye boliger på Kædegaardsvej, Pandrup

Lokalplan nr.

Prioritering : Middel (Afvendte plan for Jetsmark)

Ejeren ønske udlægge et nye boligområde til parcelhuse mv



Ejerforhold: En privat

Planforhold: Kræver lokalplan og kommuneplantillæg da området ikke er med i Kommuneplan21

Forventet proces: Alm lokalplan

Opmærksomhed: Afstanden til erhvervsområdet

Ansøgning modtaget: Ja – men ingen projekt, skitse, udstykningsplan eller håndtering af vand

Relevant materiale: Nej

Ekstern arbejde: Nej



JAMMERBUGT
KOMMUNE

Lokalplan 87 for boliger ved Ejstruphøj mv i Tranum

Lokalplan nr

Prioritering: Middel

Flere borgere mener at den nuværende lokalplan er for stram og det er en hindring for ny-byggeri i området

Ligeledes er der ønske om at se på nye arealer.



Ejerforhold:

Planforhold: Der skal ses på hele den vestlige del af Tranum, måske skal flyttes rund på grunde og byggemuligheder i området

Forventet proces: Dialog med ejer og borger i området. Lille udviklingsplan for området og efterfølgende lokalplan med Kommuneplantillæg

Opmærksomhed: Skovbyggelinje

Ansøgning modtaget: Ingen – kun dialog

Relevant materiale: Ingen

Ekstern arbejde: Bør starte med en proces i "Liv i by og skole"
Udvikling i Tranum – hvor og hvordan ?



JAMMERBUGT
KOMMUNE

Lokalplan for Klubhus i Aabybro

Lokalplan nr.

Prioritering: Middel

Etablering af et nyt klubhus mv kræver en lokalplanlægning.

Er fortsat i idefasen



Ejerforhold: Kommunalt område

Planforhold: Inge lokalplan, men er med i Kommuneplan21
Ny funktion af renseanlæg kan indtænkes

Forventet proces: Alm lokalplan

Opmærksomhed: Overfladevand

Ansøgning modtaget: Nej

Relevant materiale: Nej

Ekstern arbejde: Ja



JAMMERBUGT
KOMMUNE

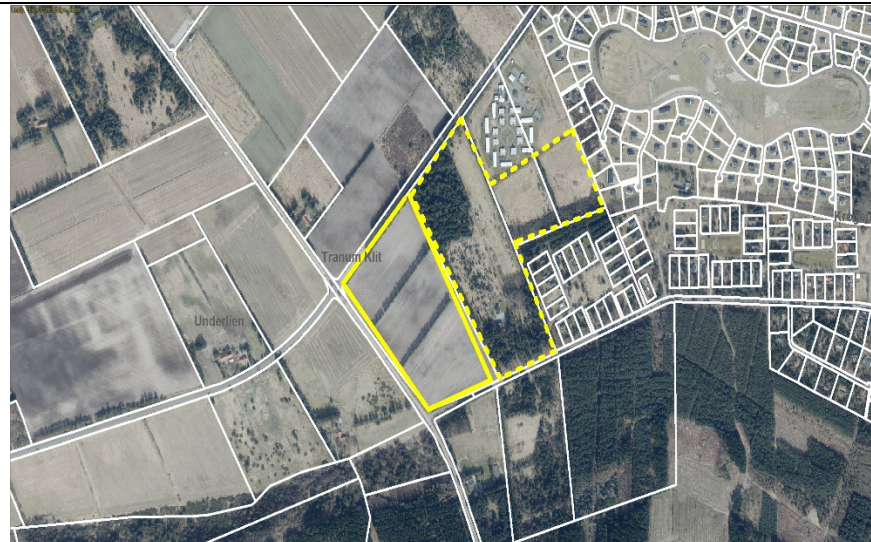
Lokalplan for ny sommerhusområde ved Krogen, Tranum

Lokalplan nr.

Prioritering: Middel (Kun alm sommerhuse)

En virksomhed har ansøgt om få udarbejdet en lokalplan for nye sommerhuse ved Krogen i Tranum.

De ønsker pt kun en lokalplan på første del af området.



Ejerforhold: Private områder

Planforhold: Inge lokalplan, udtaget af Kommuneplan21

Forventet proces: Alm lokalplan

Opmærksomhed: Ingen

Ansøgning modtaget: Nej

Relevant materiale: Nej

Ekstern arbejde: Nej



JAMMERBUGT
KOMMUNE

Lokalplan for nye sommerhusområde, Munkensvej, Ingstrup

Lokalplan nr.

Prioritering: Middel (Kun alm sommerhuse)

Ejeren ønsker at
udstykke ca. 100
sommerhus-
grunde



Ejerforhold: Private områder

Planforhold: Inge lokalplan, udtaget af Kommuneplan21

Forventet proces: Alm lokalplan

Opmærksomhed: Ingen

Ansøgning modtaget: Nej

Relevant materiale: Nej

Ekstern arbejde: Nej



JAMMERBUGT
KOMMUNE

Lokalplan for det eksisterende sommerhusområde ved Pirupvej Lokalplan nr.

Prioritering : Middel

Den gamle
Byplan nr. 9
erstattes med ny
lokalplan.

Fortsættelse af
revision af gamle
planer nord for
Hune/Blokhuse



Ejerforhold: Mange privat og mange fællesarealer uafklaret ejerforhold og anvendelse

Planforhold: Byplanvedtægt nr. 9 – skal revideres som et samlet område

Forventet proces: Lang proces med formøder, analyser, debat samt lokalplan

Opmærksomhed: Brugen af fællesarealer – herunder måske ny boldbane

Ansøgning modtaget: Nej

Relevant materiale: Nej

Ekstern arbejde: Nej



Lokalplan for det eksisterende sommerhusområde BP4

Prioritering : Middel

Den gamle
Byplan nr. 4
erstattes med ny
lokalplan.

Det vil kræve en
række
lokalplaner



Ejerforhold: Mange privat og mange fællesarealer uafklaret ejerforhold og anvendelse

Planforhold: Byplanvedtægt nr. 4 – skal revideres som et samlet område, men med flere lokalplaner

Forventet proces: Lang proces med formøder, analyser, debat samt lokalplan

Opmærksomhed: Brugen af fællesarealer – herunder måske ny boldbane

Ansøgning modtaget: Nej

Relevant materiale: Nej

Ekstern arbejde: Nej

Erstatning fra Lokalplan 200, Blokhus Klitplantage - sommerhusområde

Lokalplan nr.

Prioritering: Middel

Der har været en række anmodninger om at påbegynde en proces, hvor Naturstyrelsen og Jammerbugt Kommune prøver at lave en ny lokalplan.



Ejerforhold: Private og Naturstyrelsen

Planforhold: Lokalplan der er lavet ud fra Naturstyrelsens lejekontrakter
Det giver kun mulighed for små huse – 100 m²

Forventet proces: Dialog med naturstyrelsen, borgermøde, lokalplan

Opmærksomhed: Skovloven

Ansøgning modtaget: Nej

Relevant materiale: Nej

Ekstern arbejde: Nej

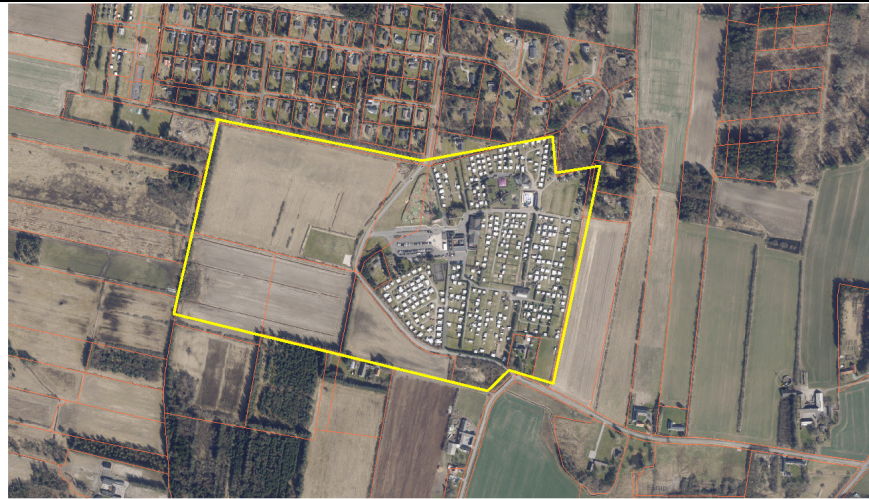


Lokalplan for Jambo Vesterhav Camping

Lokalplan nr. 27-027

Prioritering : Middel

Der har i mange år været arbejde med en vision om at bygge en hotel by frem for de mange campinghytter som den nuværende lokalplan giver mulighed for.



Ejerforhold: En ejer

Planforhold: Eksisterende lokalplan med 300 hytter og vandland

Forventet proces: Alm lokalplan – måske borgermøde med naboer mod nord

Opmærksomhed: Trafikforhold og overflade vand
Vandforsyning til vandland og opvarming

Ansøgning modtaget: Ja – men ikke færdig

Relevant materiale: Nej

Ekstern arbejde: Nej



JAMMERBUGT
KOMMUNE

Lokalplan for eksisterende sommerhuse i Blokhus - SYD

Lokalplan nr.

Prioritering : Middel

Planlægges som
bynært sommer-
husområde.

Eksisterende by-
plan er forældet.



Ejerforhold: Mange private

Planforhold: Byplanvedtægt nr 1 fra 1953 + mange deklamationer

Forventet proces: Dialog, borgermøde og lokalplan

Opmærksomhed: Blandet zoneforhold – kan ikke ændres inde for Kystnærhedszonen naturgasområde

Ansøgning modtaget: Nej

Relevant materiale: Nej

Ekstern arbejde: Ja - servitutredegrørelse

Lokalplan for eksisterende boliger i Blokhús NORD

Lokalplan nr.

Prioritering: Middel

Området er reguleret af Byplanvedtægt nr. 1 fra 1951 og der er behov for at der laves nye retningslinjer som kantsikre at området bevarer nogle af de kvaliteter der er i området.



Ejerforhold: Mange private

Planforhold: Byplanvedtægt nr. 1 + deklARATIONER

Forventet proces: Dialog, borgermøder og lokalplan

Opmærksomhed: Byzone med mange sommerhuse
Meget små grunde

Ansøgning modtaget: Nej

Relevant materiale: Nej

Ekstern arbejde: Ja - servitutredegrøelse

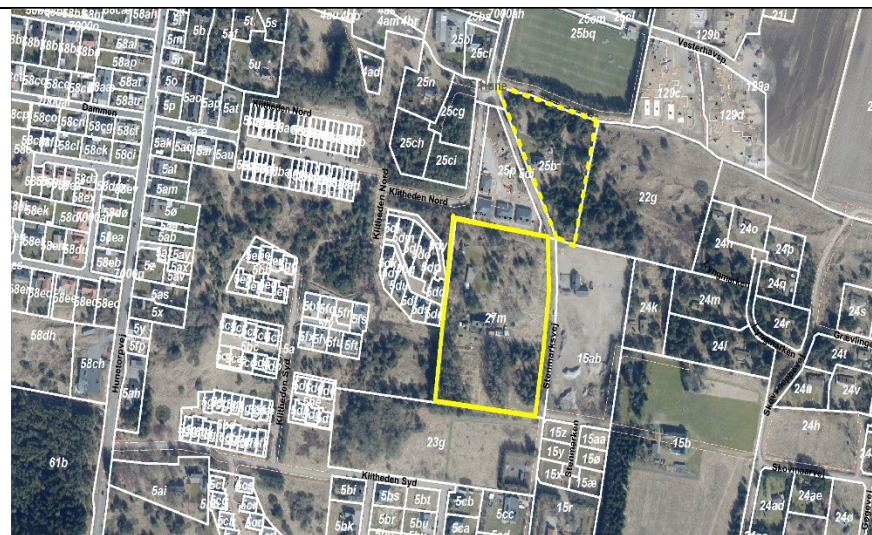


Lokalplan for boliger på Stemmarksvej Lokalplan nr

Prioritering : Lav

Lokalplanområdet er overtaget af nye ejere (måske) som gerne vil påbegynde en lokalplan med nye boliger.

Passer godt ind i udviklingen i Hune



Ejerforhold: 2 private områder

Planforhold: Inge lokalplan, men er med i Kommuneplan21

Forventet proces: Alm lokalplan

Opmærksomhed: §3 områder

Ansøgning modtaget: Nej

Relevant materiale: Nej

Ekstern arbejde: Nej

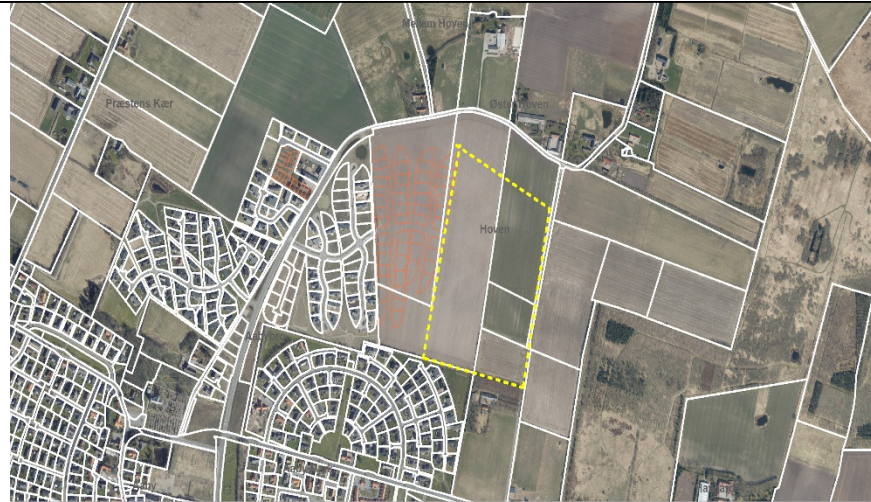


JAMMERBUGT
KOMMUNE

Lokalplan for boliger Solstrålen 3. etape Lokalplan nr

Prioritering : Lav

For at afslutte den sidste del af solstrålen skal lokalplan nr. 3 udarbejdes



Ejerforhold: Private områder

Planforhold: Inge lokalplan, men er med i Kommuneplan21

Forventet proces: Alm lokalplan

Opmærksomhed: Placeringen af Øster Hovensvej skal fastlægges på matr. kort

Ansøgning modtaget: Nej

Relevant materiale: Helhedsplanen for Solstrålen

Ekstern arbejde: Nej



Lokalplan for nye boliger ved Ryå

Lokalplan nr.

Prioritering: Middel (Kræver forundersøgelser)

En borger- gruppe i Ryå har arbejdet med en ide om at bygge boliger ned mod Ryå og få Ryå og Aabybro til at hænge sammen.

Der er ingen aftale med ejeren.

Området er optaget i Kommuneplan21



Ejerforhold: Privat

Planforhold: Landzone, med i Kommunaplan21 som boligområde

Forventet proces: Dialog med ejeren, borgermøde, undersøgelse af jordbundsforhold, lokalplan

Opmærksomhed: Konsekvenszone om renseanlæg, bør nedlægges.
Adgang til Ryå og sammenhæng til området ved boldbanerne

Ansøgning modtaget: Nej

Relevant materiale: Kommunale skitser

Ekstern arbejde: Ja

Lokalplan for boliger i Halvrimmen

Lokalplan nr.

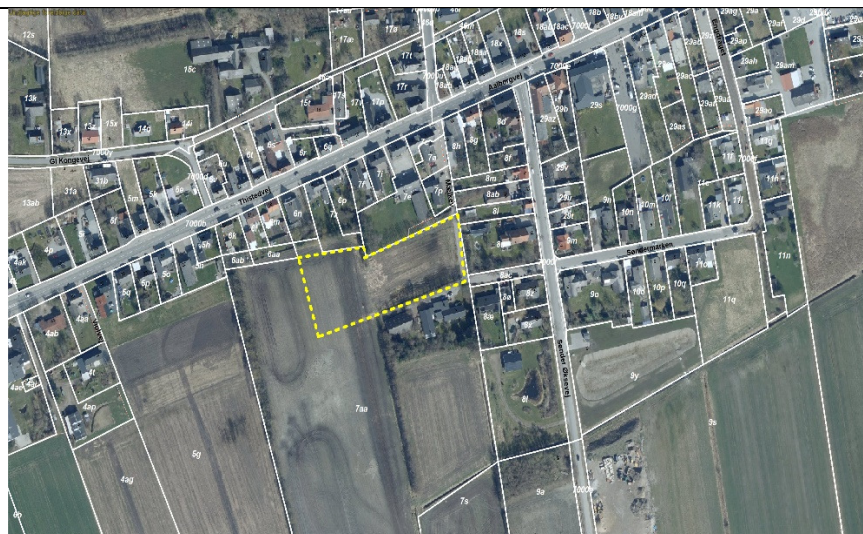
Prioritering: LAV

Der er et borger ønske om 6 eller 8 eller 12 alm boliger.

Der kan bygge 6 uden lokalplan. 8 eller 12 boliger kræver en lokalplan og det er der givet tilladelse til

De næste 4-6 boliger en lokalplan

Afgrænsningen ikke afklaret



Ejerforhold: Privat

Planforhold: Byzone /Landzone

Forventet proces: Alm Lokalplan med kommuneplantillæg

Opmærksomhed: Der er ingen tidsplan for næste fase. De første 6 kan indflyttes i 2024

Ansøgning modtaget: Ingen

Relevant materiale: ingen

Ekstern arbejde: Nej



Lokalplan for boliger udvidelse Knøsgaardsvej Lokalplan nr

Prioritering : Lav

I 2021 er der vedtaget en lokalplan for matr. nr 23aa mf der giver mulighed parcelhuse og rækkehuse.

Ejeren ønsker nu at udvide området med endnu en grund mød øst



Ejerforhold: Privat

Planforhold: Ikke med taget i Kommuneplan21

Forventet proces: Alm. lokalplan + Kommuneplantillæg

Opmærksomhed: Vejforbindelse til eksisterende område.
Udvidelse af Knøsgaardsvej skal vurderes

Ansøgning modtaget: Ja – ingen skitser

Relevant materiale: Ingen

Ekstern arbejde: Ingen

Lokalplan for nye boliger Sandagervej, Fjerritslev

Lokalplan nr.

Prioritering : Lav

Et byggefirma har fremsat ønske om at bygge ca. 13 rækkehuse samt 5-6 parcelhuse



Ejerforhold: Privat

Planforhold: Kommuneplan21

Forventet proces: Alm lokalplan

Opmærksomhed: Stor niveau forskel

Ansøgning modtaget: Ja

Relevant materiale: Nej

Ekstern arbejde: Nej



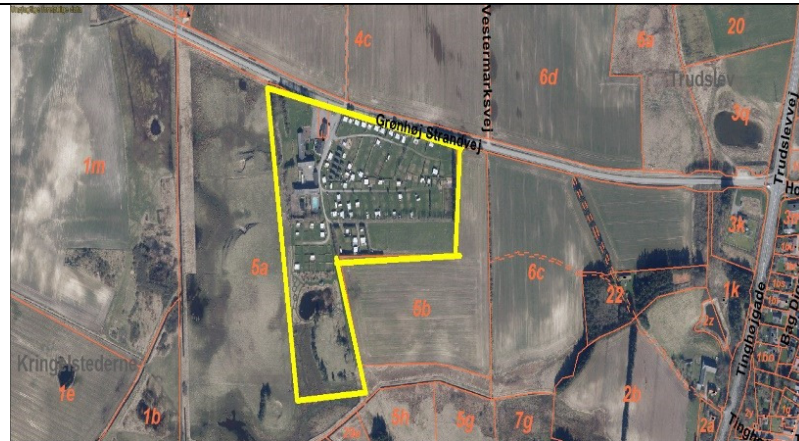
Lokalplan for hotel på Camping Roligheden

Lokalplan nr.

Prioritering : Lav

Der er et ønske om en ny lokalplan der gør det muligt at bygge 50 hotellejligheder.

Måske store sommerhuse



Ejerforhold: Privat

Planforhold: Kommuneplan21

Det skal afklares med Erhvervsstyrelsen om der er tale om spredt byudvikling.

Forventet proces: Alm lokalplan + kommuneplantillæg

Opmærksomhed: Stor niveau forskel
Naturvurdering §3 områder

Ansøgning modtaget: Ja - delvis

Relevant materiale: Nej

Ekstern arbejde: Nej



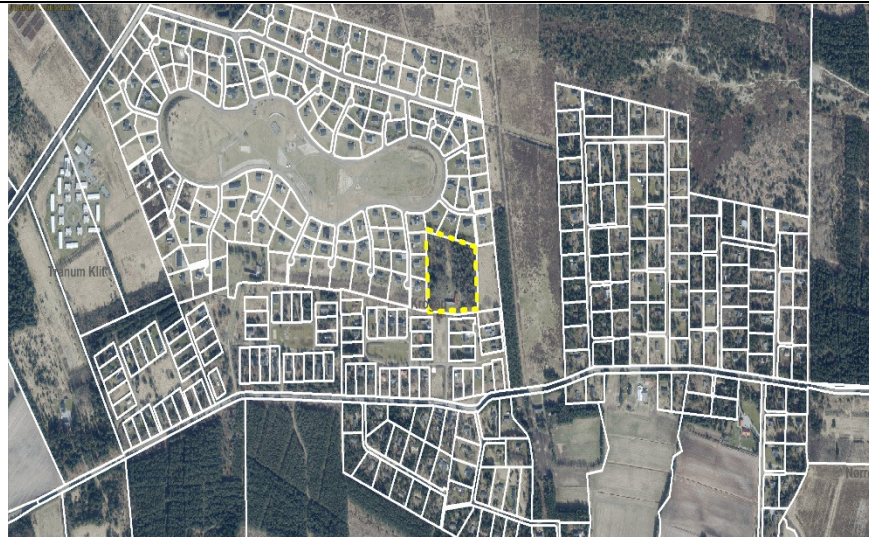
JAMMERBUGT
KOMMUNE

Lokalplan for nye sommerhusgrunde på Grævlingvej, Tranum Lokalplan nr.

Prioritering : Lav

Ejeren har et ønske om at udstykke 7-8 grunde

Alternativt 4 grunde med meget store sommerhuse



Ejerforhold: Privat

Planforhold: Kommuneplan21

Ønsket om store sommerhuse skal indgå i den overordnede planlægning for dette, såfremt det skal være en mulighed

Forventet proces: Alm lokalplan + kommuneplantillæg

Opmærksomhed:

Ansøgning modtaget: Ja - delvis

Relevant materiale: Nej

Ekstern arbejde: Nej



Lokalplan for nye boliger Højbakkevej, Biersted

Lokalplan nr.

Prioritering : Lav

Ejeren ønsker at der udstykses boliggrunde i området.

Ansøgningen omhandler 14 boliger

Primært dobbelt-huse.

Status uafklaret



Ejerforhold: private områder

Planforhold: Inge lokalplan, men er med i Kommuneplan21

Forventet proces: Alm lokalplan

Opmærksomhed: Ingen

Ansøgning modtaget: Nej

Relevant materiale: Nej

Ekstern arbejde: Nej



JAMMERBUGT
KOMMUNE

Lokalplan for vildmarkscenter ved Nols Sø

Lokalplan nr.

Prioritering : Lav

Tanken er en udvidelse af vildmarkssted i skoven ved Nols Sø, hvor der laves kursus-aktiviteter



Ejerforhold: Private områder

Planforhold: Inge lokalplan, men er med i Kommuneplan21

Forventet proces: Alm lokalplan

Opmærksomhed: §3 områder – afstand til sø

Ansøgning modtaget: Nej

Relevant materiale: Nej

Ekstern arbejde: Nej



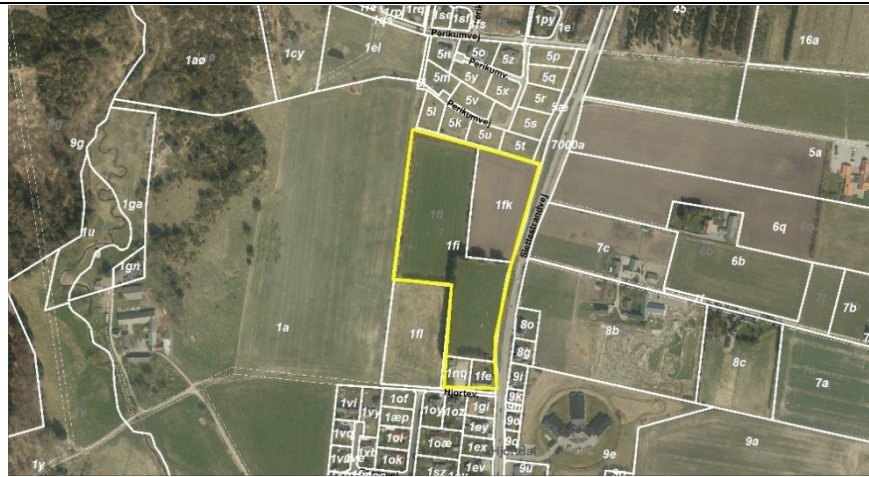
JAMMERBUGT
KOMMUNE

Lokalplan for klubhus i Hjortdal

Lokalplan nr. 08-005

Prioritering: Lav

Der er et ønske om at bygge et nyt klubhus mv i Hjortdal



Ejerforhold: Privat / Kommunal

Planforhold: Inge lokalplan, men er med i Kommuneplan21

Forventet proces: Alm lokalplan

Opmærksomhed: Ingen

Ansøgning modtaget: Nej

Relevant materiale: Nej

Ekstern arbejde: Nej



JAMMERBUGT
KOMMUNE

Lokalplan for Ingstrup Efterskole

Lokalplan nr.

Prioritering : Middel

Plangrundlag et
forældet og derbør
laves en ny
lokalplan



Ejerforhold: Private områder

Planforhold: Gammel lokalplan

Forventet proces: Alm lokalplan

Opmærksomhed: Inden for kystnærhedszonen
Landbrug i skel mod syd

Ansøgning modtaget: Nej

Relevant materiale: Nej

Ekstern arbejde: Nej

Lokalplan boliger i Aabybro - Østergade

Lokalplan nr.

Prioritering: Lav

Der arbejdes fortsat med en plan for bebyggelse i området.



Ejerforhold: private områder

Planforhold: Inge lokalplan, men er med i Kommuneplan21

Forventet proces: Alm lokalplan

Opmærksomhed: ingen

Ansøgning modtaget: Nej – der er sendt skitser

Relevant materiale: Nej

Ekstern arbejde: Nej



JAMMERBUGT
KOMMUNE

Lokalplan boliger i Aabybro - Rolighedsvej

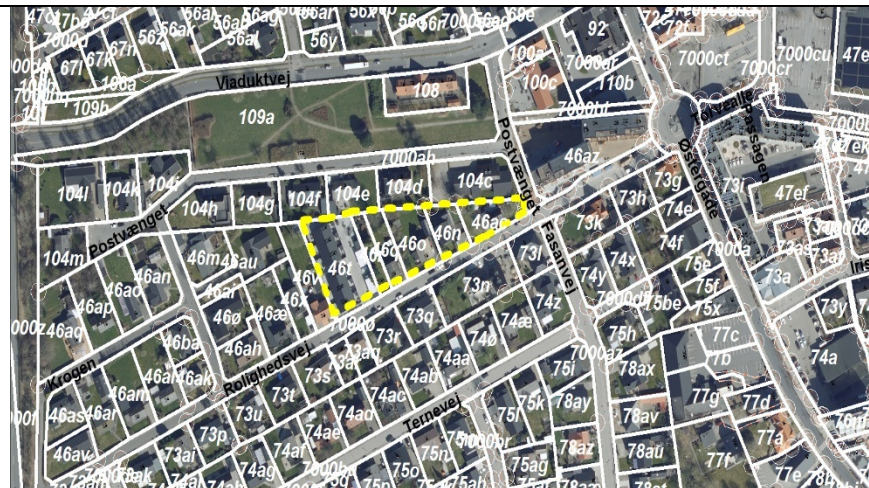
Lokalplan nr.

Prioritering: Lav

Der arbejdes fortsat med en plan for bebyggelse i området.

Der er opført rækkehuse og der er ansøgning om at udbygge antallet

Afgrænsningen af området er ikke fastlagt



Ejerforhold: private områder

Planforhold: Inge lokalplan, men er med i Kommuneplan21

Forventet proces: Alm lokalplan

Opmærksomhed: Ingen

Ansøgning modtaget: Nej – der er sendt skitser

Relevant materiale: Nej

Ekstern arbejde: Nej

Lokalplan eksisterende sommerhusområde. Hunetorp Klitvej
Lokalplan nr.

Prioritering : Lav

Grundejerforeningen ønsker en ny lokalplan.



Ejerforhold : mange private grunde

Planforhold: Byplanvedtægt nr. 1 fra 1953 samt deklARATIONER

Forventet proces: Dialog, borgermøde og Alm lokalplan

Opmærksomhed: §3 områder

Ansøgning modtaget: Nej

Relevant materiale: Nej

Ekstern arbejde: Nej



JAMMERBUGT
KOMMUNE

Lokalplan for Bejstrup Maskinstation

Lokalplan nr.

Prioritering: IKKE Prioriteret – Fjernet fra Kommuneplan21

Ejeren ønsker at få lavet en lokalplan for området – dialog er påbegyndt. Det vurderes, at virksomheden ikke kan udvides inden for de nuværende rammer.

Der skal laves en nyvejtilslutning til statsvejen – økonomien er uafklaret.



Ejerforhold: Private områder

Planforhold: Inge lokalplan, Udtaget af Kommuneplan21
Ligge inde for kystnærhedszonen

Forventet proces: Alm lokalplan

Opmærksomhed: Ingen

Ansøgning modtaget: Nej

Relevant materiale: Nej

Ekstern arbejde: Vejprojekt



Lokalplan for Kærvej mf, Åbybro
Lokalplan nr.

Prioritering: IKKE Prioriteret – Klima vurdering af vand

Flere ejere mf er kommet med ideer til bebyggelse i området

Der er kun atle om små enkelt projekter og der er ingen samlet løsning på håndtering af vand i området



Ejerforhold: Private områder

Planforhold: Inge lokalplan, Udtaget af Kommuneplan21
Ligge meget lavt – kræver omfattende plan for håndtering af vand

Forventet proces: Alm lokalplan og kommuneplan

Opmærksomhed: Kirken

Ansøgning modtaget: Kun skitser

Relevant materiale: Nej

Ekstern arbejde: Nej – skal laves af ansøger