



Miljøministeriet  
Naturstyrelsen

# Naturnationalpark Tranum

## Idé, hovedgreb og proces

1. maj 2022

Helle Lyngbak

# Naturnationalparker

- Etableres på statsejede arealer
- Store, sammenhængende naturarealer
- Variation i naturnationalparkerne – i en national kontekst
- Stort potentiale for biodiversitet og øget naturindhold
- Friluftsliv, formidling og turisme

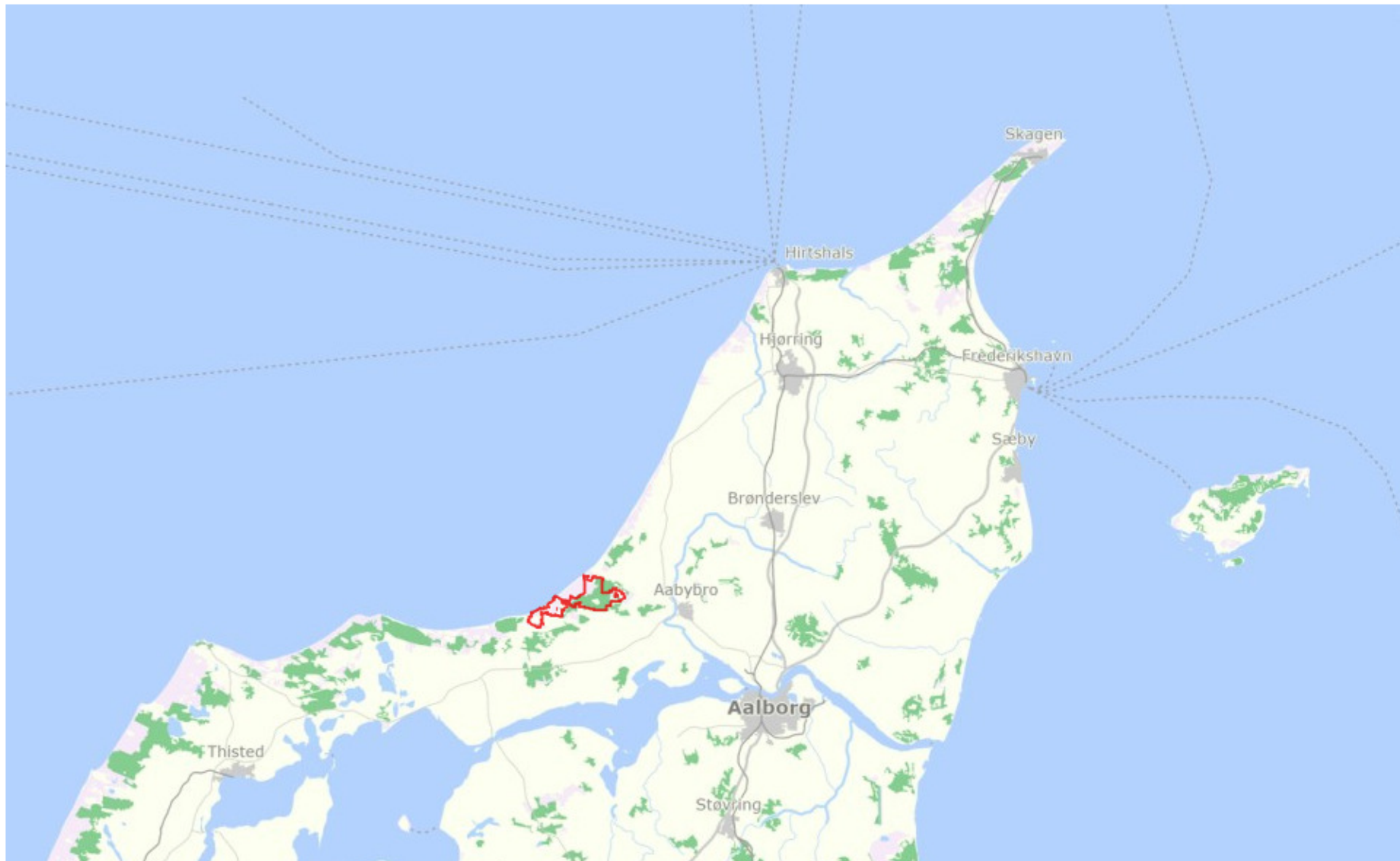


# Hovedgreb i NNP Trandum

- Helårsgræsning – hjortevildt, kreaturer og heste
- Udfasning af ikke hjemmehørende træarter
- Naturlig hydrologi – varierende vandstand
- Minimal og ”openended” forvaltning
- Gode naturoplevelser



# Naturnationalpark Tranum

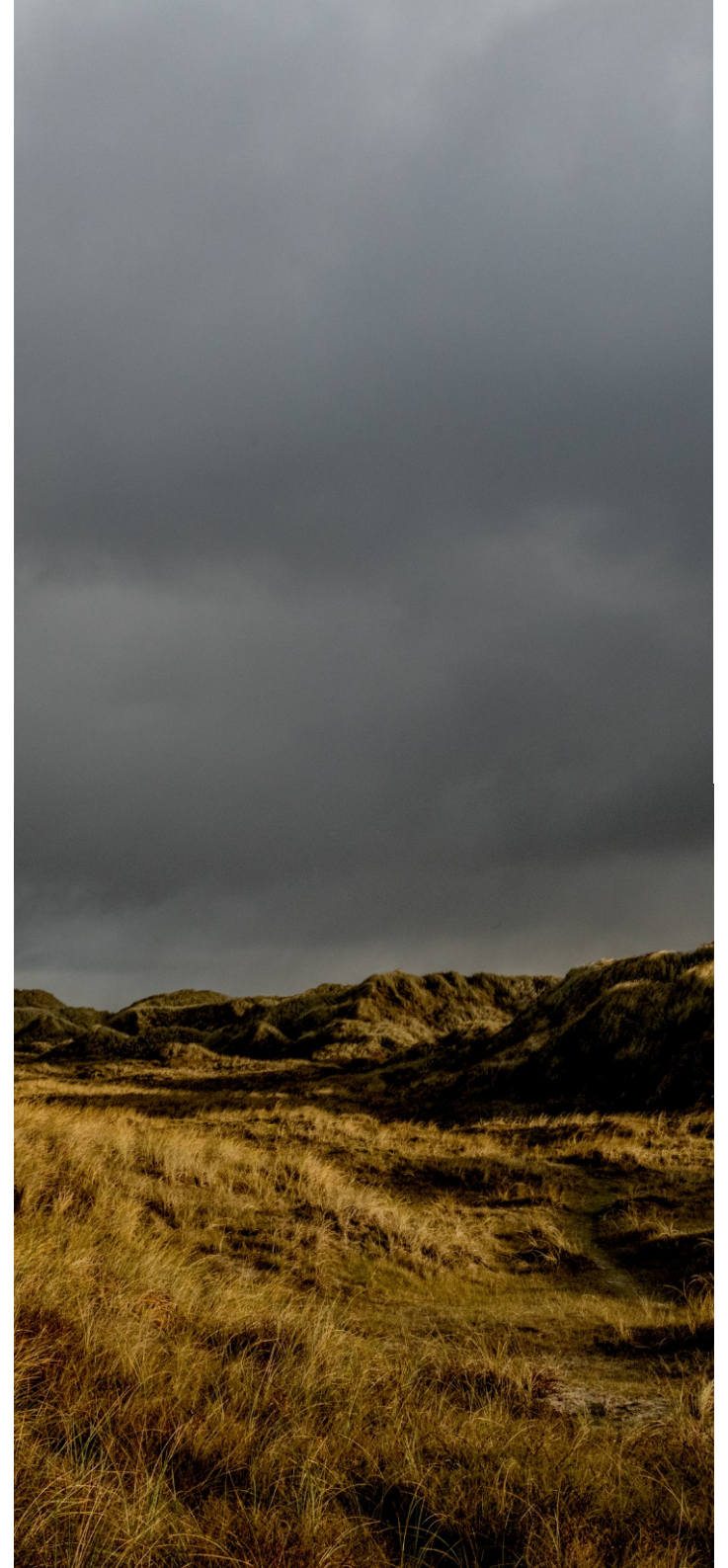


# Naturnationalpark Tranum



# Areal

- 2.800 ha (28 km<sup>2</sup>)
- Skov
- Lysåben natur
- Vådt og tørt
- "Vildmark"
- Sammenhæng til lien og kysten



# Dyr

- Forskellige græssere
- Fortsat fri hjortegræsning
- Udsætning af:
  - Kreaturer; galloway stude fra egen besætning
  - Heste; exmoor vallakker og evt. hopper



# Hegn

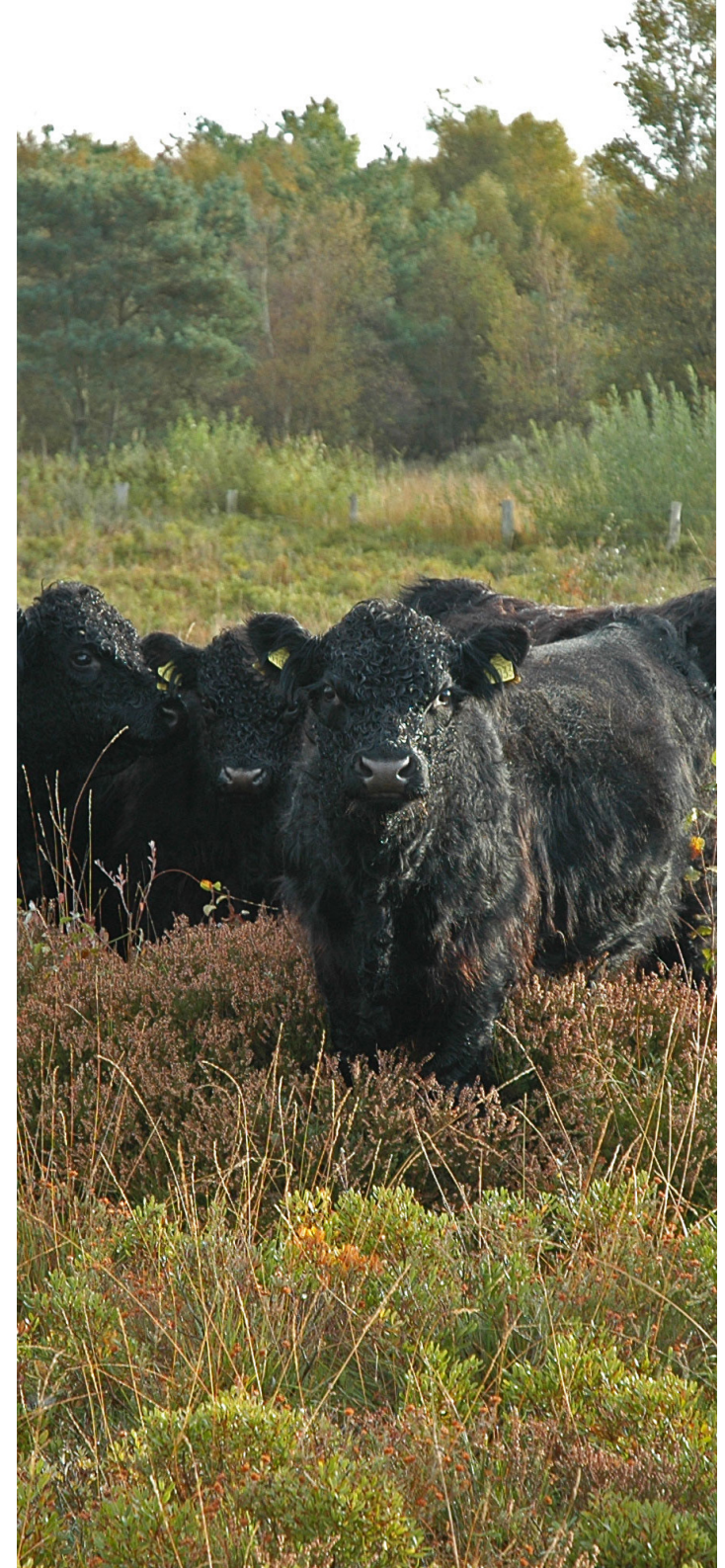
- Skal kunne holde Kreaturer og heste inde
- Skal give fri passage for vildtet
- Skal ikke holde mennesker ude
  
- Almindeligt (kraftigt) to-trådet kreaturhegn
- Højde: ca. 1 meter
- Hegnslængde: ca. 50 km





# Dyrevelfærd

- Lavt græsningstryk
- Indfasning af dyr (50 %)
- Proaktiv forvaltningsplan
- Beredskabsplan
- Protokol for tilsyn, helbreds vurdering og huldscore
- Regelmæssig dyrlægekontrol



# Skov

Ændringer i klitplantagen.

Forandringsprocessen forventes at tage op til 25 år.

- 625 ha ikke hjemmehørende træarter i ensaldrende bevoksninger
- Bevarelse af skovklima
- Fremme divers skovstruktur
- Tilføre hjemmehørende, blomstrende træer og buske



# Vand

- Naturlig hydrologi hvor det er muligt
- Ændringer må ikke have negative konsekvenser for naboer
- Udarbejdelse af hydrologisk foranalyse
- Vurdering: op til 100 km grøft (ud af 150 km) kan nedlægges



# Friluftsliv

- Fortsat "vildmarksoplevelse"
- Mange låger
- 4 "hovedindgange"
  - Information
  - Udsigtsplatform
  - Vandre/cykelrute
- Riderute hele vejen rundt
- 2 shelterpladser med hestefold
- Adgang for alle (flere steder)
- Faunalommer



# Projekt og forvaltningsplan

- 1. faglige udkast udarbejdet efter input fra følgegrupper
- Kommentering fra grupperne
- Redigering til 2. udkast
- **Offentlig høring**
- Redigering til 3. udkast
- Politisk godkendelse

## Projektbeskrivelse og overordnede retningslinjer for forvaltning af Naturnationalpark Tranum



Marts

# Involvering

- National videnskabelig gruppe
- National interessentgruppe
- Lokal projektgruppe:
  - Tranum Landsbyråd
  - Udvikling Han Herred
  - DN Jammerbugt
  - DOF Nordjylland
  - Danmarks Jægerforbund
  - Friluftsrådet Nordvest
  - Aalborg Orienteringsklub
  - Islænderklubben Ægir
  - Klithuse Militaryklub
  - AMU Nordjylland (Sandmoseskolen)
  - Ja tak til natur NEJ TAK til en indhegnet NNP i Tranum
  - Naturnationalpark Tranums Venner
  - Campingpladsnetværk Jammerbugt
  - LandboNord
  - DGI Nordjylland
  - Sommerhusgrundejerforeninger (de direkte naboer)
  - Brugerrådet for Naturstyrelsen Vendsyssel
  - Jammerbugt Kommune



# Lokal proces

- 4 møder i projektgruppen
- "Studietur" med projektgruppen
- Offentlige naturvandring
- Åbent kontor
- Nabomøde
- "Private" naturvandring
- "Borgermøde" aktiviteter
- Avisannoncer
- Et væld af møder med borgere, erhverv og foreninger



# Yderligere info og kontakt

Hjemmeside:

<https://nst.dk/tranum>

Kontakt:

Helle Lyngbak

Tlf: 21618330

Mail: [helyn@nst.dk](mailto:helyn@nst.dk)

